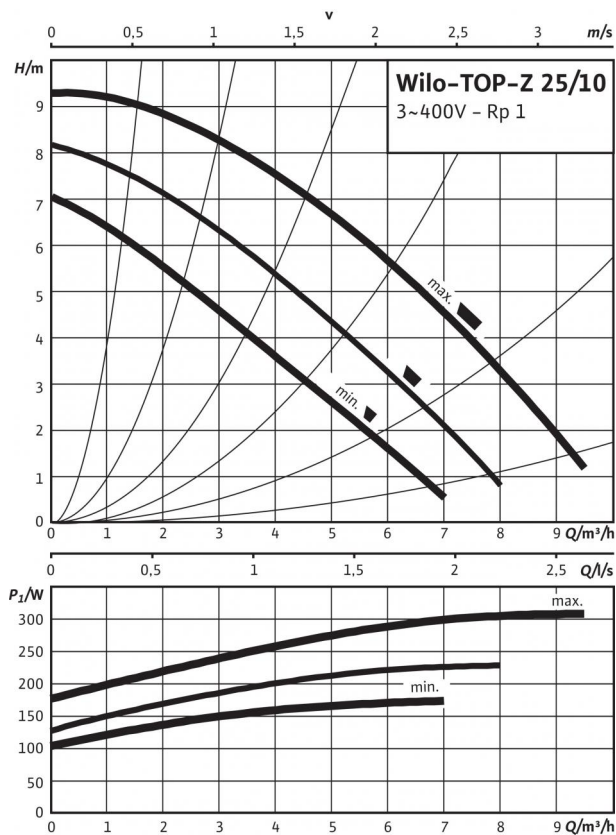
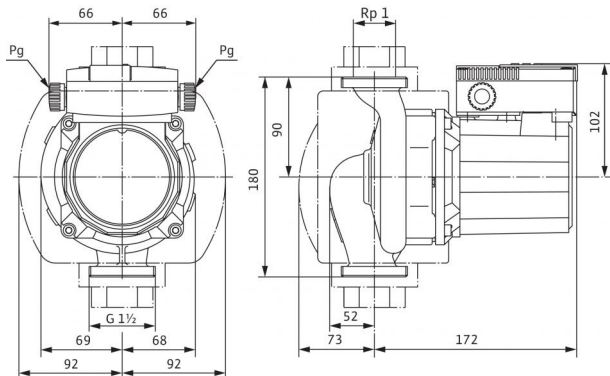


## Ficha técnica: TOP-Z 25/10 (3~400 V, PN 10, RG)

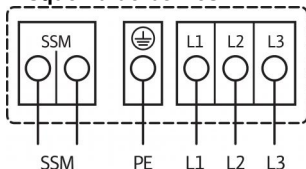
### Curvas características Corriente trifásica



### Plano de dimensiones



### Esquema de bornes



Alimentación eléctrica 3~400 V, 50 Hz  
3~230 V, 50 Hz (con enchufe conmutador opcional 3~230 V)  
Protección total de motor con sistema electrónico de disparo integrado en la caja de bornes para todas las velocidades  
Disparador: Desconexión de todos los polos del motor mediante sistema electrónico de disparo integrado  
Reset: Requiere reset manual en la caja de bornes

Capacidad de carga del contacto de apertura libre de tensión según VDI 3814 para la indicación general de avería (SSM) 250 V~, 1 A  
Acerca del funcionamiento, véase el catálogo Wilo, capítulo "Gestión de bombas Wilo-Control, Indicación de selección"

### Fluidos admisibles (se pueden solicitar otros)

Agua potable y agua para la industria alimentaria según el Reglamento relativo al agua potable de Alemania («TrinkwV 2001»)

### Campo de aplicación autorizado

Rango de temperaturas para aplicación en sistemas de recirculación de ACS con una temperatura ambiente máx. de +40 °C

Rango de temperaturas para aplicación en sistemas de recirculación de ACS a una temperatura ambiente de +40 °C en servicio de corta operación 2 h [°C]

Dureza total máx. admisible en sistemas de recirculación de ACS

Presión de trabajo máxima admisible  $P_{max}$

Ejecución especial para presión de trabajo,  $p_{max}$

•
0...+80, por poco tiempo (2 h) hasta +80)
110 °C
3,57 mmol/l (20 °dH)
10 bar
16 bar

### Conexiones de tubería

Racor

Rosca

Longitud efectiva  $l_0$

Rp 1

G 1½

180 mm

### Motor/componentes electrónicos

Compatibilidad electromagnética

Emisión de interferencias

Resistencia a interferencias

Tipo de protección

Clase de aislamiento

Alimentación eléctrica

Potencia nominal del motor  $P_2$

Velocidad  $n$

Consumo de potencia  $P_1$

Corriente con 1~230 V I

Corriente con 3~230 V I

Corriente con 3~400 V I

Protección de motor

Prensaestopos PG

EN 61800-3
EN 61000-6-3
EN 61000-6-2
IP X4D
H
3~400/230 V, 50 Hz
180 W
2000 / 2400 / 2700 rpm
175 / 230 / 310 W
- A
0,55 / 0,74 / 1,33 A
0,32 / 0,43 / 0,77 A
integrada
2x13,5

### Materiales

Carcasa de la bomba

Rodete

Eje de la bomba

Cojinete

Latón rojo (CC 499K) según DIN 50930-6, conforme a decreto alemán TrinkwV
Plástico (PPE - 30% GF)
Acero inoxidable (X39CrMo17-1)
Carbono, impregnado con resina sintética

Altura de entrada mín. en la boca de aspiración para evitar la cavitación a la temperatura de impulsión del agua  
Altura de entrada mín. a 40 / 80 / 110 °C

5 / 8 / 20 m

### Información de pedido

Marca

Tipo

Ref.

Peso aprox.  $m$

Wilo
TOP-Z 25/10
2061965
6,7 kg