

The background of the page is a light blue-grey color with a white grid pattern. Overlaid on this grid are several white line drawings of mechanical parts in perspective. These drawings include various cylindrical and conical shapes, some with dashed lines indicating hidden edges, and some with dimension lines. The drawings are arranged in a way that suggests a technical or engineering context.

Sistema de presión PVC



Gracias a la longitud de los tubos (6m.) y a su poco peso en comparación con otros materiales, se obtiene un alto rendimiento de instalación.

PROGRAMA DE TUBERÍAS

UNIÓN ENCOLADA



Diámetro exterior (mm.)	6 Kg-cm ²	10 Kg-cm ²	16 Kg-cm ²	20 Kg-cm ²	Longitud efectiva (m.)
	Espesor (mm.)	Espesor (mm.)	Espesor (mm.)	Espesor (mm.)	
20				1,9	4,970
25			1,9	2,3	4,967
32			2,4	2,9	4,964
40		1,9	3,0	3,7	4,960
50		2,4	3,7	4,6	4,955
63	2,0	3,0	4,7	5,8	5,948
75	2,3	3,6	5,6	6,8	5,942
90	2,8	4,3	6,7	8,2	5,935
110	2,7	4,2	6,6	8,1	5,925
125	3,1	4,8	7,4	9,2	5,917
140	3,5	5,4	8,3	10,3	5,910
160	4,0	6,2	9,5	11,8	5,900
180	4,4	6,9	10,7	13,3	5,890
200	4,9	7,7	11,9	14,7	5,880
250	6,2	9,6	14,8	18,4	5,855
315	7,7	12,1	18,7	23,2	5,822

Fabricados según NORMA UNE-EN 1452

UNIÓN POR JUNTA ELÁSTICA



Diámetro exterior (mm.)	6 Kg-cm ²	10 Kg-cm ²	16 Kg-cm ²	20 Kg-cm ²	Longitud efectiva (m.)
	Espesor (mm.)	Espesor (mm.)	Espesor (mm.)	Espesor (mm.)	
63	2,0	3,0	4,7	5,8	5,900
75	2,3	3,6	5,6	6,8	5,895
90	2,8	4,3	6,7	8,2	5,885
110	2,7*	4,2	6,6	8,1	5,880
125	3,1*	4,8	7,4	9,2	5,860
140	3,5	5,4	8,3	10,3	5,850
160	4,0*	6,2	9,5	11,8	5,845
180	4,4	6,9	10,7	13,3	5,840
200	4,9*	7,7	11,9	14,7	5,825
250	6,2*	9,6	14,8	18,4	5,820
315	7,7*	12,1	18,7	23,2	5,790
400	9,8*	15,3			5,730
500	12,3*				5,655
630	15,4*				5,570

Fabricados según NORMA UNE-EN 1452

* Fabricados según normas UNE-EN 1452 (tuberías de presión) y UNE 53962 EX (tuberías de saneamiento con presión).

PROGRAMA DE ACCESORIOS

SERIE LISA

CODO HEMBRA-HEMBRA 45°

ØD.	Código	U./Caja
16	304407	100
20	304551	200
25	220083	150
32	220084	80
40	220085	45
50	220086	60

ØD.	Código	U./Caja
63	220087	50
75	220088	35
90	220089	18
110	220090	20
125	220091	12
140	304178	9

ØD.	Código	U./Caja
160	304093	5
200	304473	2
250	304095	2
315	304470	1



CODO HEMBRA-HEMBRA 90°

ØD.	Código	U./Caja
16	206001	100
20	220602	200
25	220603	100
32	220604	65
40	220605	80
50	220012	90

ØD.	Código	U./Caja
63	220013	45
75	220014	20
90	220015	30
110	220016	15
125	220017	12
140	220404	8

ØD.	Código	U./Caja
160	220019	4
200	304423	2
250	304381	2
315	304471	1



REDUCCIONES EXTERIORES MACHO-HEMBRA

ØD.	Código	U./Caja
32/20	206012	60
40/25	206014	60
40/20	304280	80
50/32	304055	40
50/25	304405	50
50/20	304281	50
63/40	206017	30
63/32	304268	30

ØD.	Código	U./Caja
63/25	304287	30
75/50	304054	30
75/40	304056	30
75/32	304269	25
90/63	304058	35
90/50	304059	45
90/40	304270	35
110/75	304061	24

ØD.	Código	U./Caja
110/63	304062	30
110/50	304173	30
125/90	304195	20
125/75	304463	36
160/110	304492	8
200/160	304501	6



TE IGUAL 90°

ØD.	Código	U./Caja
20	220607	200
25	220608	150
32	220609	80
40	220610	45
50	220022	60

ØD.	Código	U./Caja
63	220023	30
75	220024	35
90	220025	18
110	220026	20
125	220027	12

ØD.	Código	U./Caja
140	304413	9
160	304414	5
200	304415	2
250	304490	2
315	304491	1



PROGRAMA DE ACCESORIOS

SERIE LISA (continuación)

TE REDUCIDA A 90° HEMBRA

ØD.	Código	U./Caja	ØD.	Código	U./Caja	ØD.	Código	U./Caja
25/20	220096	100	63/20	220110	40	110/75	304228	12
32/20	220097	50	75/63	220111	20	110/63	304028	12
32/25	220098	50	75/50	220112	20	110/50	304029	12
40/32	220099	80	75/40	220113	24	110/40	304030	12
40/25	220100	80	75/32	220114	24	110/32	304229	12
40/20	220101	80	75/25	220115	24	110/25	304192	10
50/40	220102	60	75/20	220116	24	125/110	304168	6
50/32	220103	60	90/75	304221	18	125/90	304230	6
50/25	220104	70	90/63	304222	18	125/75	304286	6
50/20	220105	70	90/50	304174	18	125/63	304169	6
63/50	220106	35	90/40	304288	18	125/50	304172	6
63/40	220107	40	90/32	304227	18	125/40	304170	6
63/32	220108	40	90/25	304191	18	125/32	304231	6
63/25	220109	40	110/90	304223	12	125/25	304199	7

TAPÓN HEMBRA

ØD.	Código	U./Caja	ØD.	Código	U./Caja	ØD.	Código	U./Caja
20	220032	600	50	220036	60	110	220040	27
25	220033	250	63	220037	80	125	220041	18
32	220034	150	75	220038	48	160	304042	6
40	220035	100	90	220039	48			

CASQUILLO REDUCTOR

ØD.	Código	U./Caja	ØD.	Código	U./Caja	ØD.	Código	U./Caja
25/20	220052	600	90/75	220057	48	160/125	304411	12
32/25	220611	250	110/90	220060	48	200/160	304204	6
40/32	220613	150	125/110	220063	25	250/160	304493	6
50/40	220615	100	140/125	220408	20	250/200	304494	6
63/50	220616	60	140/110	304409	20	315/200	304495	2
75/63	220053	80	160/140	304410	12	315/250	304496	2

MANGUITO HEMBRA-HEMBRA

ØD.	Código	U./Caja	ØD.	Código	U./Caja	ØD.	Código	U./Caja
20	220002	250	63	220007	75	160	304412	6
25	220003	150	75	220008	50	200	304180	2
32	220004	90	90	220009	24	250	304488	2
40	220005	55	110	220010	16	315	304489	1
50	220006	75	125	220011	22			

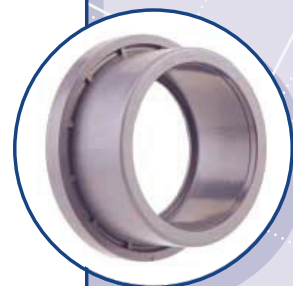
SERIE LISA (continuación)

MANGUITO UNIÓN BRIDA

ØD.	Código	U./Caja
63	304267	35
75	304226	25
90	304246	30
110	304242	20

ØD.	Código	U./Caja
125	304190	15
140	304210	18
160	304416	14
200	304465	7

ØD.	Código	U./Caja
250	304497	4
315	304498	1



BRIDAS LOCAS

ØD.	Código	U./Caja
63	304158	25
75	304284	23
90	304245	20
110	304272	15

ØD.	Código	U./Caja
125	304197	20
140	304205	18
160	304167	10
200	304464	9

ØD.	Código	U./Caja
250	304499	7
315	304500	7



UNIÓN DE TRES PIEZAS HEMBRA-HEMBRA

ØD.	Código	U./Caja
20	304044	50
25	304045	60
32	304046	25

ØD.	Código	U./Caja
40	304047	30
50	304048	40
63	304049	24

ØD.	Código	U./Caja
75	304050	30
90	304181	12



CURVA TRES BOCAS A 90°

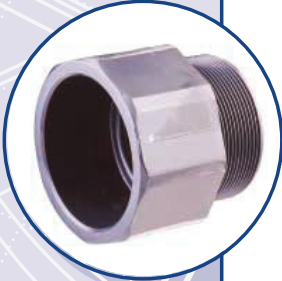
ØD.	Código	U./Caja
50	220001	65



La gama de accesorios para tuberías de presión Ferroplast completa un sistema diseñado para solucionar todas las necesidades de instalación.

PROGRAMA DE ACCESORIOS

SERIE MIXTA



TERMINAL ROSCA MACHO

ØD.	Rosca	Código	U./Caja
16	3/8"	206026	270
20	1/2"	220627	250
25	3/4"	220628	150
32	1"	220629	100

ØD.	Rosca	Código	U./Caja
40	1-1/4"	220630	55
50	1-1/2"	220078	100
63	2"	220079	55
75	2-1/2"	220080	50

ØD.	Rosca	Código	U./Caja
90	3"	304216	6
110	4"	304249	4



CODO HEMBRA-HEMBRA 90°

ØD.	Rosca	Código	U./Caja
20	1/2"	220622	150
25	3/4"	220623	100

ØD.	Rosca	Código	U./Caja
32	1"	220624	55
40	1-1/4"	220625	75

ØD.	Rosca	Código	U./Caja
50	1-1/2"	220069	75
63	2"	220070	30

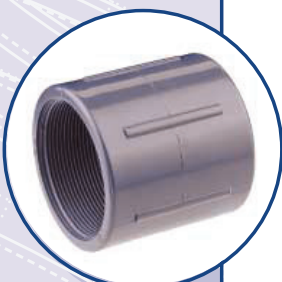


TE REDUCIDA 90° HEMBRA-HEMBRA

ØD.	Rosca	Código	U./Caja
25	1/2"	220117	75
32	3/4"	220118	45
32	1/2"	220119	45
40	1"	220120	70
40	3/4"	220121	70

ØD.	Rosca	Código	U./Caja
40	1/2"	220122	70
50	1-1/4"	220123	60
50	1"	220124	60
50	3/4"	220125	70
50	1/2"	220126	70

ØD.	Rosca	Código	U./Caja
63	1-1/2"	304127	40
63	1-1/4"	304128	40
63	1"	304129	40
63	3/4"	304130	40
63	1/2"	304131	35

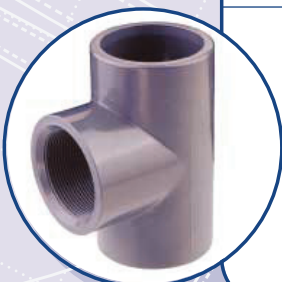


MANGUITO DE UNIÓN HEMBRA-HEMBRA

ØD.	Rosca	Código	U./Caja
20	1/2"	220618	250
25	3/4"	220619	150
32	1"	220620	90

ØD.	Rosca	Código	U./Caja
40	1-1/4"	220621	55
50	1-1/2"	220065	75
63	2"	220066	75

ØD.	Rosca	Código	U./Caja
75	2-1/2"	220067	15



TE IGUAL A 90° HEMBRA-HEMBRA

ØD.	Rosca	Código	U./Caja
20	1/2"	220072	100
25	3/4"	220073	75

ØD.	Rosca	Código	U./Caja
32	1"	220074	40
40	1-1/4"	220075	50

ØD.	Rosca	Código	U./Caja
50	1-1/2"	220076	50
63	2"	220077	25

VÁLVULAS Y VENTOSAS

VÁLVULA DE ESFERA METÁLICA

- Construidas en latón cromado. • Juntas PTFE. • PN - 16 ATM.
- Temperatura máxima 180°C. • Extremo rosca gas.

ØD.	Código	U./Caja
1/4"	309033	30
3/8"	309034	30
1/2"	309035	30
3/4"	309036	20

ØD.	Código	U./Caja
1"	309037	10
1-1/4"	309038	6
1-1/2"	309039	4
2"	309040	10

ØD.	Código	U./Caja
2-1/2"	309041	1
3"	309042	1
4"	309043	1



VÁLVULA DE MARIPOSA TIPO WAFER

- Cierre y juntas tóricas en EPDM.

ØD.	Código	U./Caja
2-1/2"	309026	15
3"	309027	15

ØD.	Código	U./Caja
4"	309017	10
5"	309018	10

ØD.	Código	U./Caja
6"	309019	8
8"	309028	4



VÁLVULA DE MARIPOSA TIPO SOCKET

ØD.	Código	U./Caja
75	309031	12
90	309032	9
110	309020	6

ØD.	Código	U./Caja
125	309021	4
140	309022	4
160	309023	4

ØD.	Código	U./Caja
200	309029	1



VÁLVULA DE BOLA SERIE LISA

- Juntas de teflón.

ØD.	Código	U./Caja
20	309001	30
25	309002	20
32	309003	15
40	309004	10

ØD.	Código	U./Caja
50	309005	10
63	309006	10
75	309007	4
90	309008	3

ØD.	Código	U./Caja
110	309024	2
125	309030	1



VÁLVULA DE BOLA SERIE ROSCADA

- Juntas de teflón.

ØD.	Código	U./Caja
1/2"	309009	30
3/4"	309010	20
1"	309011	15

ØD.	Código	U./Caja
1-1/4"	309012	10
1-1/2"	309013	10
2"	309014	10

ØD.	Código	U./Caja
2-1/2"	309015	4
3"	309016	3
4"	309025	2



CONSEJOS DE MONTAJE E INSTALACIÓN

UNIÓN ENCOLADA



- 1 Marcar la longitud de introducción del tubo en el abocardado.



- 2 Limpiar las superficies de contacto con limpiador FERROPLAST.

- 3 Aplicar adhesivo FERROPLAST con brocha de la siguiente forma:



- a En la parte hembra se aplica adhesivo FERROPLAST desde dentro hacia fuera, en sentido longitudinal, teniendo en cuenta que una cantidad excesiva de adhesivo puede provocar que se acumule adhesivo en el fondo.



- b En la parte macho se aplica de igual forma, en sentido longitudinal.



- 4 Alinear los tubos y ensamblarlos sin girar.



- 5 Retirar el adhesivo sobrante.

NECESIDADES DE ADHESIVO Y LIMPIADOR FERROPLAST POR UNIÓN

Diámetro (mm)	20	25	32	40	50	63	75	90	110	125	140	160	180	200	250	315
Adhesivo FERROPLAST (g/unión)	2	4	5	6	10	14	18	26	36	44	54	68	84	102	156	240
Limpiador FERROPLAST (g/unión)	1	2	2	3	4	6	8	10	14	18	20	26	32	40	60	92