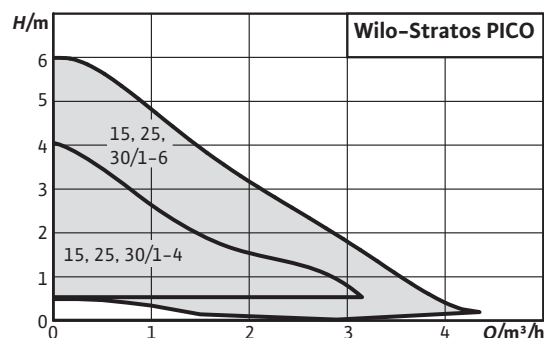


Descripción de las series: Wilo-Stratos PICO



Tipo

Bomba circuladora de rotor húmedo con conexión roscada, motor EC resistente al bloqueo y regulación electrónica de la potencia integrada.

Aplicación

Todos los sistemas de calefacción por agua caliente, aplicaciones de climatización, sistemas industriales de circulación.

Código del tipo

Ejemplo: **Wilo-Stratos PICO 30/1-4**

Stratos PICO	Bomba de alta eficiencia (bomba roscada), con regulación electrónica
30/	Diámetro nominal de conexión
1-4	Margen de altura de impulsión nominal [m]
130	Longitud efectiva
RG	Carcasa de bronce

Características especiales/ventajas del producto

- Aplicación en instalaciones de calefacción, refrigeración y climatización de +2 °C hasta +110 °C
- Sólo 3 W de consumo de potencia mín.
- Pantalla LC grande para visualización del consumo actual de potencia y los kWh acumulados
- Conexión eléctrica sin necesidad de utilizar herramientas gracias al conector Wilo
- Funciones adicionales: Dynamic Adapt, rutina de ventilación, reducción nocturna, bloqueo de teclado y función reset

Datos técnicos

- Índice de eficiencia energética (IEE) ≤ 0,20
- Temperatura del fluido desde +2 °C hasta +110 °C
- Alimentación eléctrica 1~230 V, 50 Hz
- Tipo de protección IP X4D
- Conexión roscada Rp ½, Rp 1 y Rp 1¼
- Presión de trabajo máx. 10 bar

Equipamiento/función

Modos de funcionamiento

- Δ p-c para una presión diferencial constante
- Δ p-v para una presión diferencial variable, combinable con la función de regulación Dynamic Adapt

Funciones manuales

- Ajuste del modo de funcionamiento
- Ajuste de la potencia de la bomba (altura de impulsión)
- Ajuste automático de reducción nocturna
- Función de reset para el contador de corriente
- Función de reset para restablecer los ajustes de fábrica
- Función "Hold" (bloqueo de teclado) para el bloqueo de los ajustes

Funciones automáticas

- Adaptación continua de potencia dependiendo del modo de funcionamiento
- Reducción nocturna automática
- Función de ventilación automática
- Función de desbloqueo automático

Funciones de indicación y aviso

- Indicación del consumo de potencia en W
- Indicación de los kilovatios-hora acumulados en kWh
- Visualización de indicaciones de avería (códigos de fallo)

Equipamiento

- Asiento de llave en el cuerpo de la bomba
- Conexión eléctrica rápida con Wilo-Connector
- Ventilación automática
- Motor resistente al bloqueo
- Filtro de partículas
- Aislamiento térmico de serie para aplicaciones de calefacción

Materiales

- Carcasa de la bomba: Fundición gris
- Aislamiento térmico: Polipropileno
- Eje: Acero inoxidable
- Cojinete: Carbón, impregnado de metal
- Rodete: Plástico

Suministro

- Bomba
- Aislamiento térmico
- Conector Wilo
- Juntas
- Instrucciones de instalación y funcionamiento

Opciones

- Ejecución Stratos PICO...RG con carcasa de la bomba de bronce para uso en calefacciones de suelo radiante
- Ejecuciones Stratos PICO...130 con longitud del montaje corta 130 mm

Accesorios

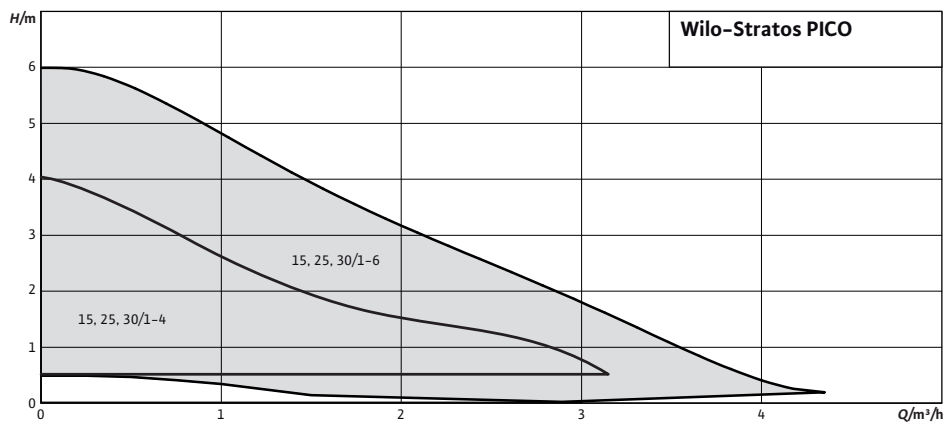
- Racores

Descripción de las series: Wilo-Stratos PICO

- Piezas de compensación
- Clavija con salida lateral del cable, con cable de conexión de 2 m

Diagrama general: Wilo-Stratos PICO

Curvas características

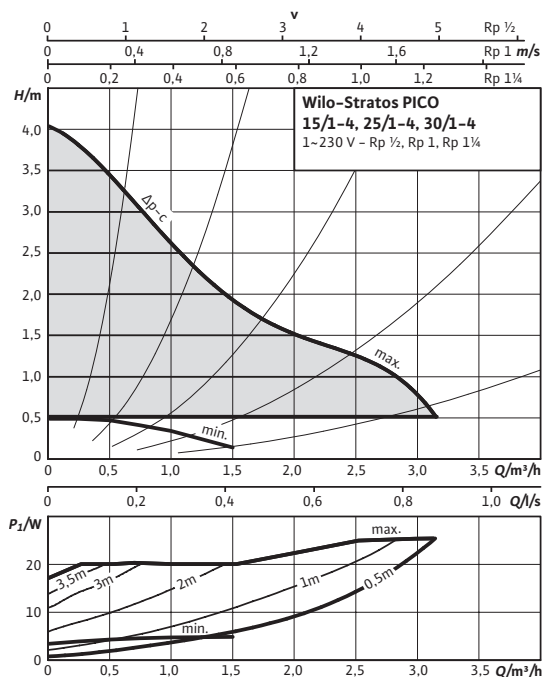


Lista de productos: Wilo-Stratos PICO

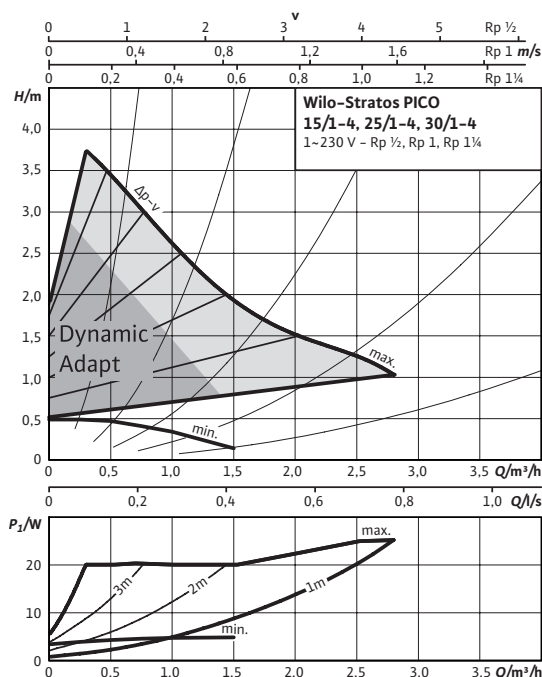
Tipo	Caudal máx.	Altura de impulsión máx.	Índice de eficiencia energética (IEE)	Racor	Presión nominal	Longitud efectiva	Alimentación eléctrica	Peso bruto	Unidades por paleta	Ref.
	$Q_{max}/m^3/h$	H_{max}/m			PN/bar	$L0/mm$		m/kg		
Stratos PICO 15/1-4	2,5	4,0	≤ 0,20	Rp ½	10	130	1~230 V, 50/60 Hz	1,8	150	4132460
Stratos PICO 15/1-6	4,0	6,0	≤ 0,20	Rp ½	10	130	1~230 V, 50/60 Hz	1,8	150	4132461
Stratos PICO 25/1-4	2,5	4,0	≤ 0,20	Rp 1	10	180	1~230 V, 50/60 Hz	2,2	150	4132462
Stratos PICO 25/1-4-130	2,5	4,0	≤ 0,20	Rp 1	10	130	1~230 V, 50/60 Hz	1,9	150	4132466
Stratos PICO 25/1-6	4,0	6,0	≤ 0,20	Rp 1	10	180	1~230 V, 50/60 Hz	2,2	150	4132463
Stratos PICO 25/1-6-130	4,0	6,0	≤ 0,20	Rp 1	10	130	1~230 V, 50/60 Hz	1,9	150	4132467
Stratos PICO 25/1-6-RG	4,0	6,0	≤ 0,20	Rp 1	10	180	1~230 V, 50/60 Hz	2,4	150	4132469
Stratos PICO 30/1-4	2,5	4,0	≤ 0,20	Rp 1¼	10	180	1~230 V, 50/60 Hz	2,2	150	4132464
Stratos PICO 30/1-6	4,0	6,0	≤ 0,20	Rp 1¼	10	180	1~230 V, 50/60 Hz	2,2	150	4132465

Ficha técnica: Wilo-Stratos PICO 25/1-4

Curvas características $\Delta p-c$ (constante)



Curvas características $\Delta p-v$ (variable)



Fluidos admisibles (se pueden solicitar otros)

Agua de calefacción (según VDI 2035)

Mezclas de agua/glicol (máx. 1:1; a partir de un 20 % de aditivo se deben comprobar los datos de impulsión)

Campo de aplicación autorizado

Rango de temperaturas con temperatura ambiente máx. +25 °C: +2...+110 °C

Rango de temperaturas con temperatura ambiente máx. +40 °C: +2...+95 °C

Rango de temperaturas con temperatura ambiente máx. +60 °C: +2...+70 °C

Presión de trabajo máxima admisible: P_{max} 10 bar

Conexiones de tubería

Racor: Rp 1

Rosca: G 1½

Longitud efectiva: L_0 180 mm

Motor/componentes electrónicos

Índice de eficiencia energética (IEE) $\leq 0,20$

Compatibilidad electromagnética: EN 61800-3

Emisión de interferencias: EN 61000-6-3

Resistencia a interferencias: EN 61000-6-2

Regulación de la velocidad: Convertidor de frecuencia

Tipo de protección: IP X4D

Clase de aislamiento: F

Alimentación eléctrica: 1~230 V, 50/60 Hz

Velocidad: n 1200 - 3492 rpm

Potencia nominal del motor: P_2 16 W

Consumo de potencia: P_1 3 - 25 W

Intensidad absorbida: I máx. 0,33 A

Protección de motor: no requerida (resistente al bloqueo)

Prensaestopas Connector: 11 PG

Materiales

Carcasa de la bomba: Fundición gris (EN-GJL-200)

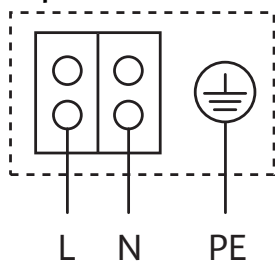
Rodete: Plástico (PP - 40% GF)

Eje de la bomba: Acero inoxidable

Cojinete: Carbono, impregnado de metal

Ficha técnica: Wilo-Stratos PICO 25/1-4

Esquema de bornes



Motor resistente al bloqueo

Motor monofásico (EM) 2 polos - 1~230 V, 50 Hz



Altura de entrada mín. en la boca de aspiración para evitar la cavitación a la temperatura de impulsión del agua

Altura de entrada mín. a 50/95/110 °C 0,5 / 3 / 10 m

Información de pedido

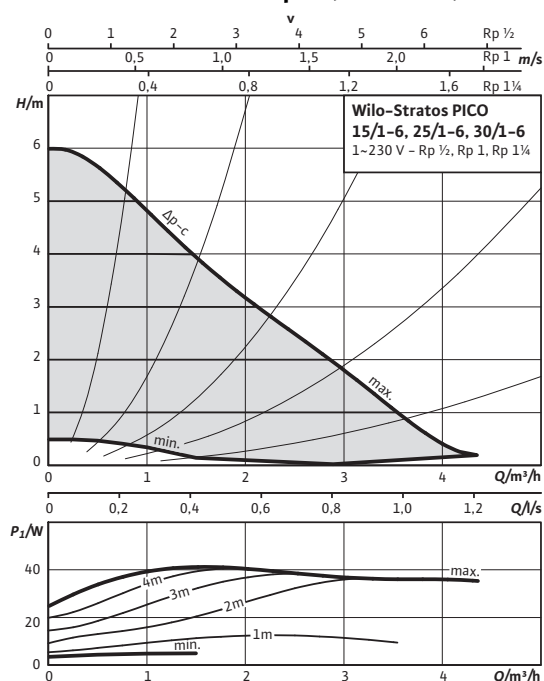
Marca	Wilo	
Tipo	Stratos PICO 25/1-4	
Ref.	4132462	
Peso aprox.	<i>m</i>	2,11 kg

• = admisible, - = inadmisibles

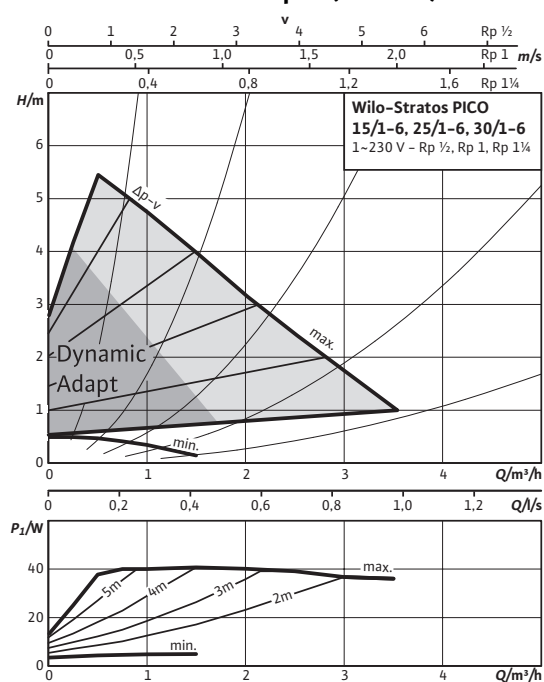
El índice de referencia de los circuladores más eficientes es IEE ≤ 0,20. Para el índice de eficiencia energética, observe también la placa de características

Ficha técnica: Wilo-Stratos PICO 25/1-6

Curvas características $\Delta p-c$ (constante)



Curvas características $\Delta p-v$ (variable)



Fluidos admisibles (se pueden solicitar otros)

- Agua de calefacción (según VDI 2035)
- Mezclas de agua/glicol (máx. 1:1; a partir de un 20 % de aditivo se deben comprobar los datos de impulsión)

Campo de aplicación autorizado

Rango de temperaturas con temperatura ambiente máx. +25 °C	+2...+110 °C
Rango de temperaturas con temperatura ambiente máx. +40 °C	+2...+95 °C
Rango de temperaturas con temperatura ambiente máx. +60 °C	+2...+70 °C

Presión de trabajo máxima admisible	P_{max}	10 bar
-------------------------------------	-----------	--------

Conexiones de tubería

Racor	Rp 1	
Rosca	G 1½	
Longitud efectiva	$L0$	180 mm

Motor/componentes electrónicos

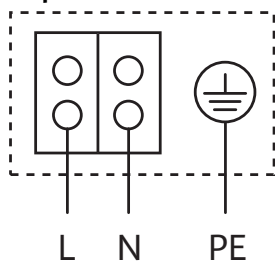
Índice de eficiencia energética (IEE)	$\leq 0,20$	
Compatibilidad electromagnética	EN 61800-3	
Emisión de interferencias	EN 61000-6-3	
Resistencia a interferencias	EN 61000-6-2	
Regulación de la velocidad	Convertidor de frecuencia	
Tipo de protección	IP X4D	
Clase de aislamiento	F	
Alimentación eléctrica	1~230 V, 50/60 Hz	
Velocidad	n	1200 - 4230 rpm
Potencia nominal del motor	P_2	32 W
Consumo de potencia	P_1	3 - 40 W
Intensidad absorbida	I	max. 0,44 A
Protección de motor	no requerida (resistente al bloqueo)	
Prensaestopas Connector	11 PG	

Materiales

Carcasa de la bomba	Fundición gris (EN-GJL-200)
Rodete	Plástico (PP - 40% GF)
Eje de la bomba	Acero inoxidable
Cojinete	Carbono, impregnado de metal

Ficha técnica: Wilo-Stratos PICO 25/1-6

Esquema de bornes



Motor resistente al bloqueo

Motor monofásico (EM) 2 polos - 1~230 V, 50 Hz



Altura de entrada mín. en la boca de aspiración para evitar la cavitación a la temperatura de impulsión del agua

Altura de entrada mín. a 50/95/110 °C 0,5 / 3 / 10 m

Información de pedido

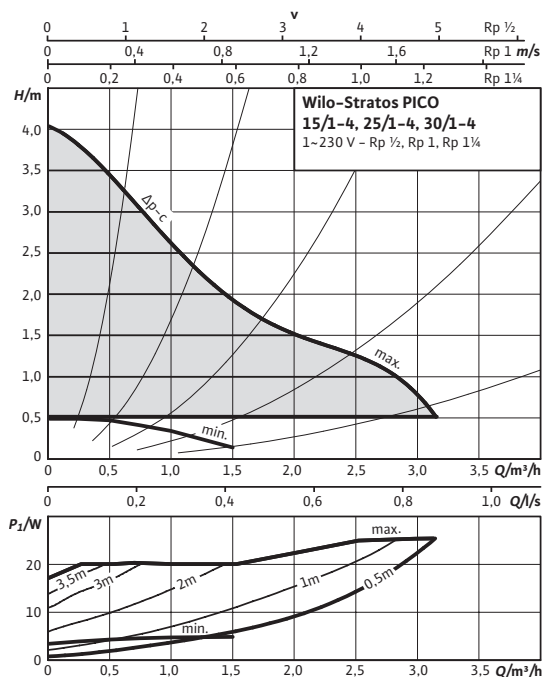
Marca	Wilo	
Tipo	Stratos PICO 25/1-6	
Ref.	4132463	
Peso aprox.	<i>m</i>	2,02 kg

• = admisible, - = inadmisibles

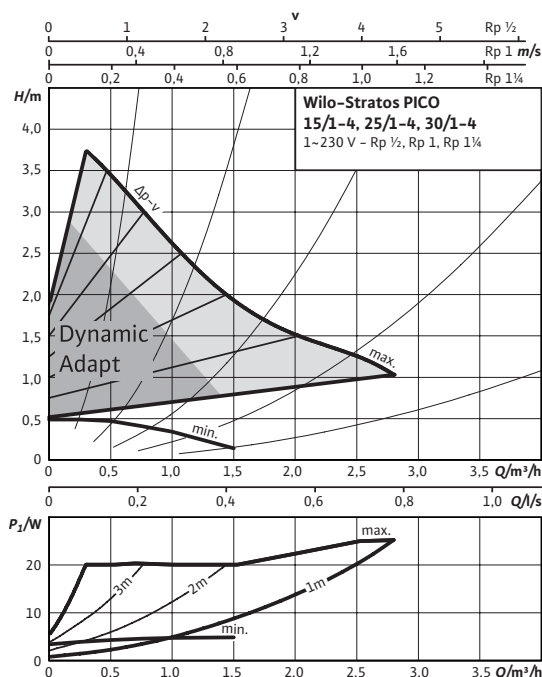
El índice de referencia de los circuladores más eficientes es IEE ≤ 0,20. Para el índice de eficiencia energética, observe también la placa de características

Ficha técnica: Wilo-Stratos PICO 30/1-4

Curvas características $\Delta p-c$ (constante)



Curvas características $\Delta p-v$ (variable)



Fluidos admisibles (se pueden solicitar otros)

- Agua de calefacción (según VDI 2035)
- Mezclas de agua/glicol (máx. 1:1; a partir de un 20 % de aditivo se deben comprobar los datos de impulsión)

Campo de aplicación autorizado

Rango de temperaturas con temperatura ambiente máx. +25 °C	+2...+110 °C
Rango de temperaturas con temperatura ambiente máx. +40 °C	+2...+95 °C
Rango de temperaturas con temperatura ambiente máx. +60 °C	+2...+70 °C

Presión de trabajo máxima admisible	P_{max}	10 bar
-------------------------------------	-----------	--------

Conexiones de tubería

Racor	Rp 1¼
Rosca	G 2
Longitud efectiva	L_0 180 mm

Motor/componentes electrónicos

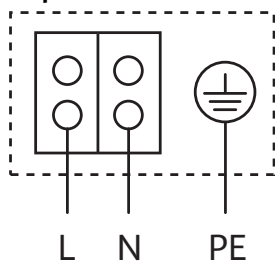
Índice de eficiencia energética (IEE)	$\leq 0,20$
Compatibilidad electromagnética	EN 61800-3
Emisión de interferencias	EN 61000-6-3
Resistencia a interferencias	EN 61000-6-2
Regulación de la velocidad	Convertidor de frecuencia
Tipo de protección	IP X4D
Clase de aislamiento	F
Alimentación eléctrica	1~230 V, 50/60 Hz
Velocidad	n 1200 - 3492 rpm
Potencia nominal del motor	P_2 16 W
Consumo de potencia	P_1 3 - 25 W
Intensidad absorbida	I max. 0,33 A
Protección de motor	no requerida (resistente al bloqueo)
Prensaestopas Connector	11 PG

Materiales

Carcasa de la bomba	Fundición gris (EN-GJL-200)
Rodete	Plástico (PP - 40% GF)
Eje de la bomba	Acero inoxidable
Cojinete	Carbono, impregnado de metal

Ficha técnica: Wilo-Stratos PICO 30/1-4

Esquema de bornes



Motor resistente al bloqueo

Motor monofásico (EM) 2 polos - 1~230 V, 50 Hz



Altura de entrada mín. en la boca de aspiración para evitar la cavitación a la temperatura de impulsión del agua

Altura de entrada mín. a 50/95/110 °C 0,5 / 3 / 10 m

Información de pedido

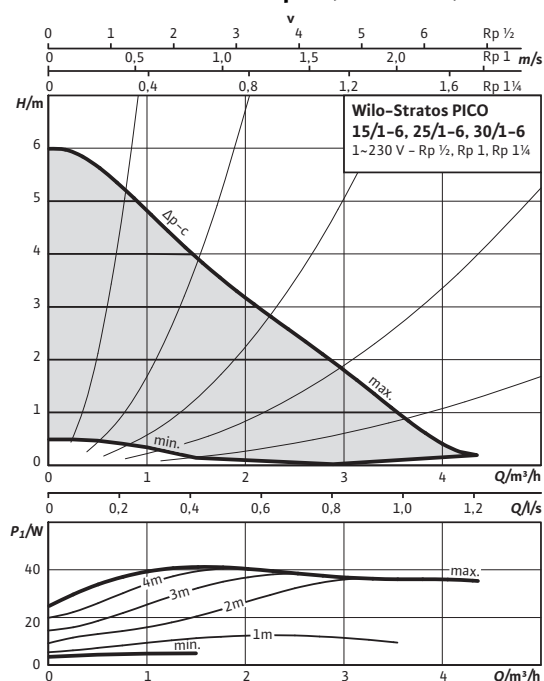
Marca	Wilo	
Tipo	Stratos PICO 30/1-4	
Ref.	4132464	
Peso aprox.	<i>m</i>	2,06 kg

• = admisible, - = inadmisibles

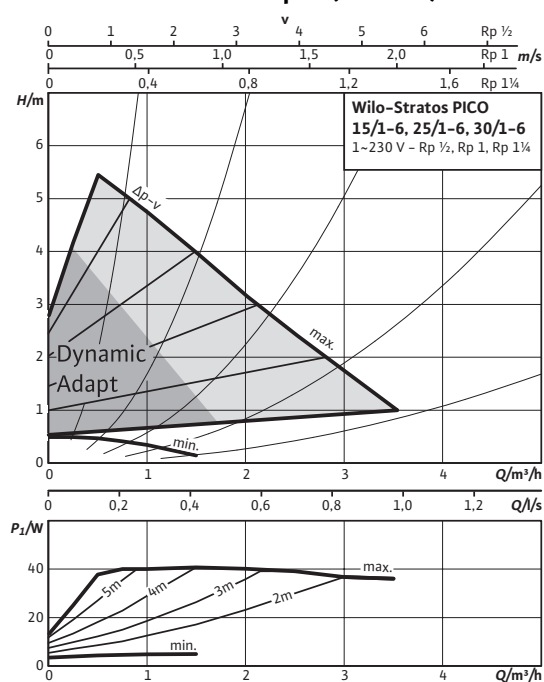
El índice de referencia de los circuladores más eficientes es IEE ≤ 0,20. Para el índice de eficiencia energética, observe también la placa de características

Ficha técnica: Wilo-Stratos PICO 30/1-6

Curvas características $\Delta p-c$ (constante)



Curvas características $\Delta p-v$ (variable)



Fluidos admisibles (se pueden solicitar otros)

Agua de calefacción (según VDI 2035)

Mezclas de agua/glicol (máx. 1:1; a partir de un 20 % de aditivo se deben comprobar los datos de impulsión)

Campo de aplicación autorizado

Rango de temperaturas con temperatura ambiente máx. +25 °C: +2...+110 °C

Rango de temperaturas con temperatura ambiente máx. +40 °C: +2...+95 °C

Rango de temperaturas con temperatura ambiente máx. +60 °C: +2...+70 °C

Presión de trabajo máxima admisible: P_{max} 10 bar

Conexiones de tubería

Racor: Rp 1¼

Rosca: G 2

Longitud efectiva: L_0 180 mm

Motor/componentes electrónicos

Índice de eficiencia energética (IEE) $\leq 0,20$

Compatibilidad electromagnética: EN 61800-3

Emisión de interferencias: EN 61000-6-3

Resistencia a interferencias: EN 61000-6-2

Regulación de la velocidad: Convertidor de frecuencia

Tipo de protección: IP X4D

Clase de aislamiento: F

Alimentación eléctrica: 1~230 V, 50/60 Hz

Velocidad: n 1200 - 4230 rpm

Potencia nominal del motor: P_2 32 W

Consumo de potencia: P_1 3 - 40 W

Intensidad absorbida: I máx. 0,44 A

Protección de motor: no requerida (resistente al bloqueo)

Prensaestopas Connector: 11 PG

Materiales

Carcasa de la bomba: Fundición gris (EN-GJL-200)

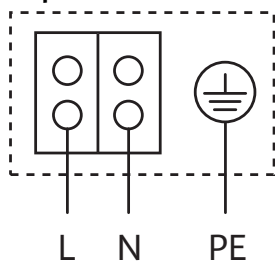
Rodete: Plástico (PP - 40% GF)

Eje de la bomba: Acero inoxidable

Cojinete: Carbono, impregnado de metal

Ficha técnica: Wilo-Stratos PICO 30/1-6

Esquema de bornes



Motor resistente al bloqueo

Motor monofásico (EM) 2 polos - 1~230 V, 50 Hz



Altura de entrada mín. en la boca de aspiración para evitar la cavitación a la temperatura de impulsión del agua

Altura de entrada mín. a 50/95/110 °C 0,5 / 3 / 10 m

Información de pedido

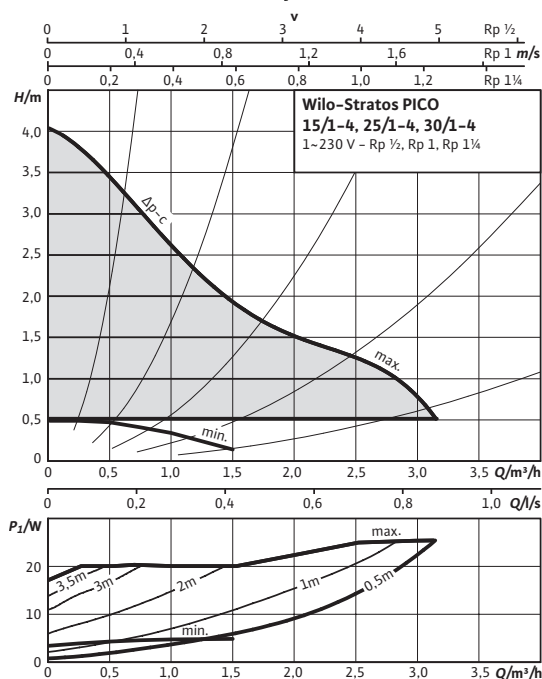
Marca	Wilo	
Tipo	Stratos PICO 30/1-6	
Ref.	4132465	
Peso aprox.	<i>m</i>	2,06 kg

• = admisible, - = inadmisibles

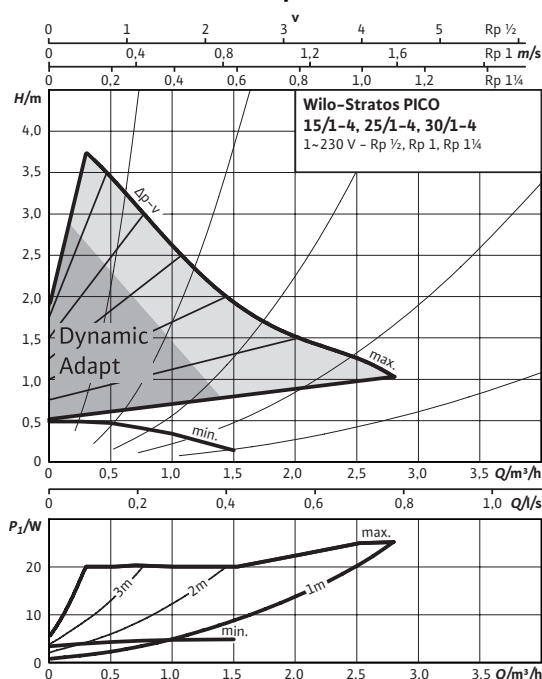
El índice de referencia de los circuladores más eficientes es IEE ≤ 0,20. Para el índice de eficiencia energética, observe también la placa de características

Ficha técnica: Wilo-Stratos PICO 25/1-4-130

Curvas características $\Delta p-c$ (constante)



Curvas características $\Delta p-v$ (variable)



Fluidos admisibles (se pueden solicitar otros)

- Agua de calefacción (según VDI 2035)
- Mezclas de agua/glicol (máx. 1:1; a partir de un 20 % de aditivo se deben comprobar los datos de impulsión)

Campo de aplicación autorizado

Rango de temperaturas con temperatura ambiente máx. +25 °C	+2...+110 °C
Rango de temperaturas con temperatura ambiente máx. +40 °C	+2...+95 °C
Rango de temperaturas con temperatura ambiente máx. +60 °C	+2...+70 °C

Presión de trabajo máxima admisible	P_{max}	10 bar
-------------------------------------	-----------	--------

Conexiones de tubería

Racor	Rp 1	
Rosca	G 1½	
Longitud efectiva	$L0$	130 mm

Motor/componentes electrónicos

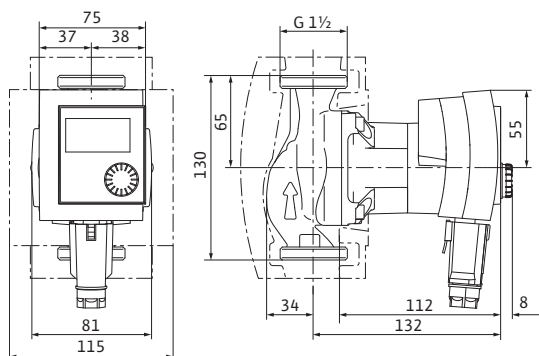
Índice de eficiencia energética (IEE)	$\leq 0,20$	
Compatibilidad electromagnética	EN 61800-3	
Emisión de interferencias	EN 61000-6-3	
Resistencia a interferencias	EN 61000-6-2	
Regulación de la velocidad	Convertidor de frecuencia	
Tipo de protección	IP X4D	
Clase de aislamiento	F	
Alimentación eléctrica	1~230 V, 50/60 Hz	
Velocidad	n	1200 - 3492 rpm
Potencia nominal del motor	P_2	16 W
Consumo de potencia	P_1	3 - 25 W
Intensidad absorbida	I	max. 0,33 A
Protección de motor	no requerida (resistente al bloqueo)	
Prensaestopas Connector	11 PG	

Materiales

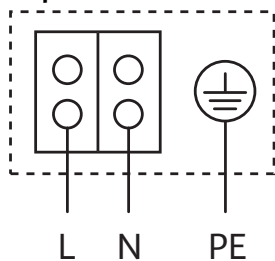
Carcasa de la bomba	Fundición gris (EN-GJL-200)
Rodete	Plástico (PP - 40% GF)
Eje de la bomba	Acero inoxidable
Cojinete	Carbono, impregnado de metal

Ficha técnica: Wilo-Stratos PICO 25/1-4-130

Plano de dimensiones



Esquema de bornes



Motor resistente al bloqueo

Motor monofásico (EM) 2 polos - 1~230 V, 50 Hz



Altura de entrada mín. en la boca de aspiración para evitar la cavitación a la temperatura de impulsión del agua

Altura de entrada mín. a 50/95/110 °C 0,5 / 3 / 10 m

Información de pedido

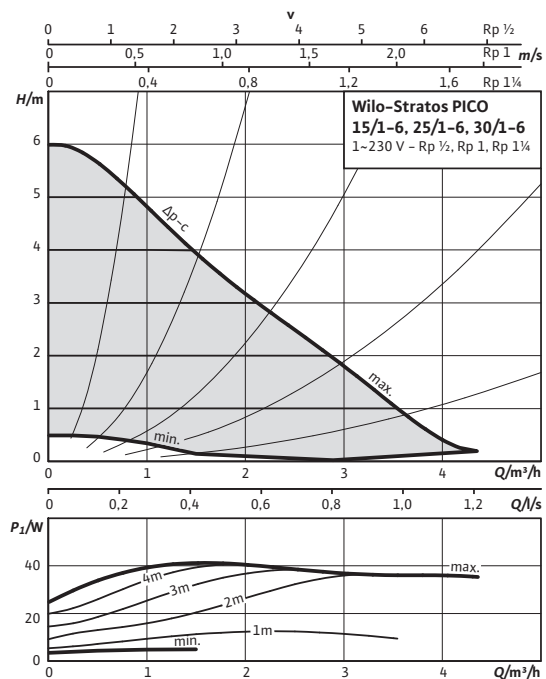
Marca	Wilo
Tipo	Stratos PICO 25/1-4-130
Ref.	4132466
Peso aprox.	<i>m</i> 1,72 kg

• = admisible, - = inadmisibles

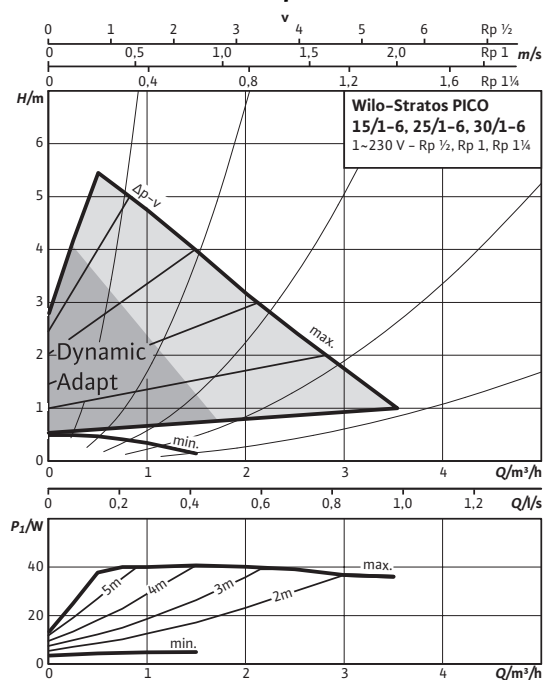
El índice de referencia de los circuladores más eficientes es IEE ≤ 0,20. Para el índice de eficiencia energética, observe también la placa de características

Ficha técnica: Wilo-Stratos PICO 25/1-6-130

Curvas características $\Delta p-c$ (constante)



Curvas características $\Delta p-v$ (variable)



Fluidos admisibles (se pueden solicitar otros)

- Agua de calefacción (según VDI 2035)
- Mezclas de agua/glicol (máx. 1:1; a partir de un 20 % de aditivo se deben comprobar los datos de impulsión)

Campo de aplicación autorizado

Rango de temperaturas con temperatura ambiente máx. +25 °C	+2...+110 °C
Rango de temperaturas con temperatura ambiente máx. +40 °C	+2...+95 °C
Rango de temperaturas con temperatura ambiente máx. +60 °C	+2...+70 °C

Presión de trabajo máxima admisible	P_{max}	10 bar
-------------------------------------	-----------	--------

Conexiones de tubería

Racor	Rp 1	
Rosca	G 1 1/2	
Longitud efectiva	$L0$	130 mm

Motor/componentes electrónicos

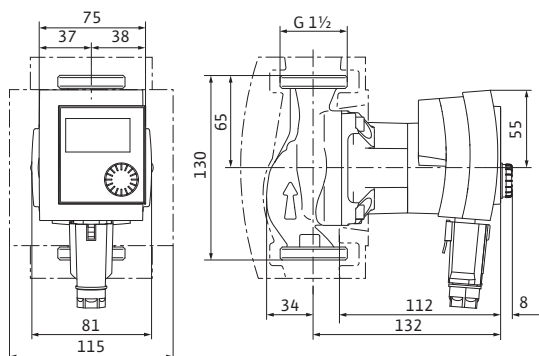
Índice de eficiencia energética (IEE)	$\leq 0,20$	
Compatibilidad electromagnética	EN 61800-3	
Emisión de interferencias	EN 61000-6-3	
Resistencia a interferencias	EN 61000-6-2	
Regulación de la velocidad	Convertidor de frecuencia	
Tipo de protección	IP X4D	
Clase de aislamiento	F	
Alimentación eléctrica	1~230 V, 50/60 Hz	
Velocidad	n	1200 - 4230 rpm
Potencia nominal del motor	P_2	32 W
Consumo de potencia	P_1	3 - 40 W
Intensidad absorbida	I	max. 0,44 A
Protección de motor	no requerida (resistente al bloqueo)	
Prensaestopas Connector	11 PG	

Materiales

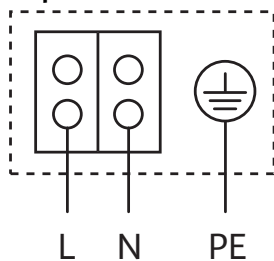
Carcasa de la bomba	Fundición gris (EN-GJL-200)
Rodete	Plástico (PP - 40% GF)
Eje de la bomba	Acero inoxidable
Cojinete	Carbono, impregnado de metal

Ficha técnica: Wilo-Stratos PICO 25/1-6-130

Plano de dimensiones



Esquema de bornes



Motor resistente al bloqueo

Motor monofásico (EM) 2 polos - 1~230 V, 50 Hz



APPLIES TO
EUROPEAN
DIRECTIVE
FOR ENERGY
RELATED
PRODUCTS

Altura de entrada mín. en la boca de aspiración para evitar la cavitación a la temperatura de impulsión del agua

Altura de entrada mín. a 50/95/110 °C 0,5 / 3 / 10 m

Información de pedido

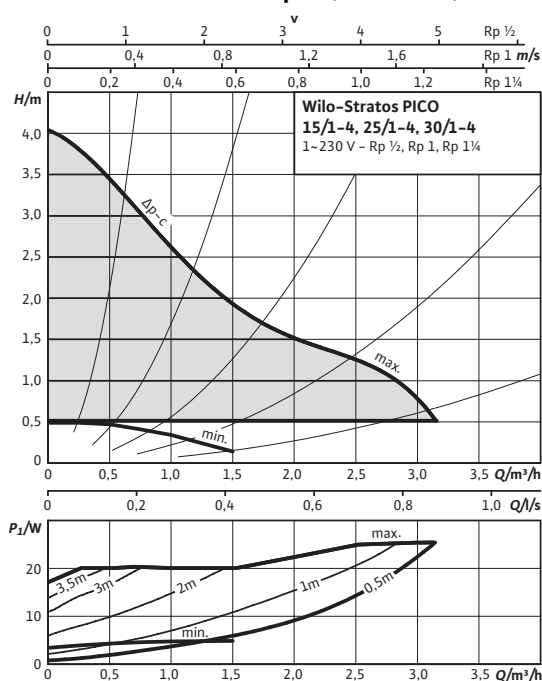
Marca	Wilo
Tipo	Stratos PICO 25/1-6-130
Ref.	4132467
Peso aprox.	<i>m</i> 1,72 kg

• = admisible, - = inadmisibles

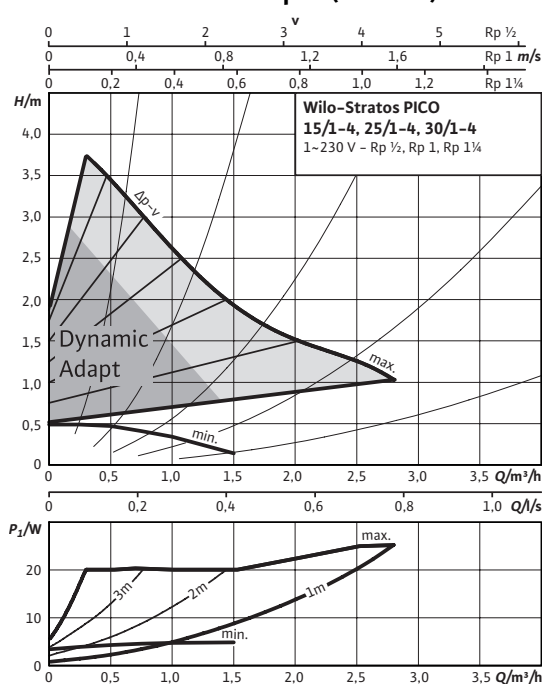
El índice de referencia de los circuladores más eficientes es IEE \leq 0,20. Para el índice de eficiencia energética, observe también la placa de características

Ficha técnica: Wilo-Stratos PICO 15/1-4

Curvas características $\Delta p-c$ (constante)



Curvas características $\Delta p-v$ (variable)



Fluidos admisibles (se pueden solicitar otros)

- Agua de calefacción (según VDI 2035)
- Mezclas de agua/glicol (máx. 1:1; a partir de un 20 % de aditivo se deben comprobar los datos de impulsión)

Campo de aplicación autorizado

Rango de temperaturas con temperatura ambiente máx. +25 °C	+2...+110 °C
Rango de temperaturas con temperatura ambiente máx. +40 °C	+2...+95 °C
Rango de temperaturas con temperatura ambiente máx. +60 °C	+2...+70 °C

Presión de trabajo máxima admisible	P_{max}	10 bar
-------------------------------------	-----------	--------

Conexiones de tubería

Racor	Rp ½
Rosca	G 1
Longitud efectiva	L_0 130 mm

Motor/componentes electrónicos

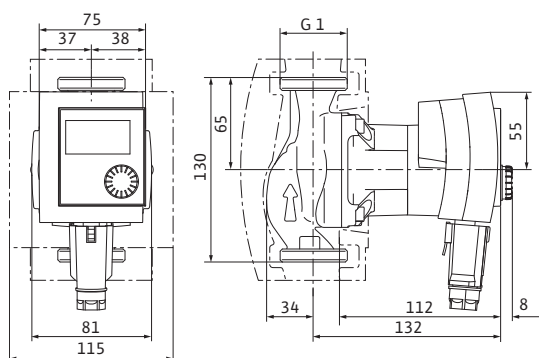
Índice de eficiencia energética (IEE)	$\leq 0,20$
Compatibilidad electromagnética	EN 61800-3
Emisión de interferencias	EN 61000-6-3
Resistencia a interferencias	EN 61000-6-2
Regulación de la velocidad	Convertidor de frecuencia
Tipo de protección	IP X4D
Clase de aislamiento	F
Alimentación eléctrica	1~230 V, 50/60 Hz
Velocidad	n 1200 - 3492 rpm
Potencia nominal del motor	P_2 16 W
Consumo de potencia	P_1 3 - 25 W
Intensidad absorbida	I máx. 0,33 A
Protección de motor	no requerida (resistente al bloqueo)
Prensaestopas Connector	11 PG

Materiales

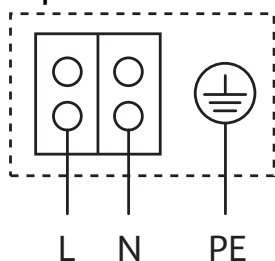
Carcasa de la bomba	Fundición gris (EN-GJL-200)
Rodete	Plástico (PP - 40% GF)
Eje de la bomba	Acero inoxidable
Cojinete	Carbono, impregnado de metal

Ficha técnica: Wilo-Stratos PICO 15/1-4

Plano de dimensiones



Esquema de bornes



Motor resistente al bloqueo

Motor monofásico (EM) 2 polos - 1~230 V, 50 Hz



APPLIES TO EUROPEAN DIRECTIVE FOR ENERGY RELATED PRODUCTS

Altura de entrada mín. en la boca de aspiración para evitar la cavitación a la temperatura de impulsión del agua

Altura de entrada mín. a 50/95/110 °C 0,5 / 3 / 10 m

Información de pedido

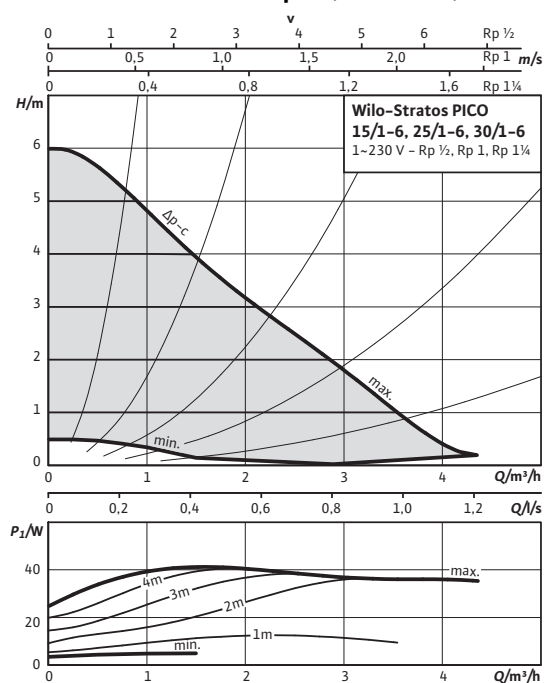
Marca	Wilo
Tipo	Stratos PICO 15/1-4
Ref.	4132460
Peso aprox.	<i>m</i> 1,7 kg

• = admisible, - = inadmisibles

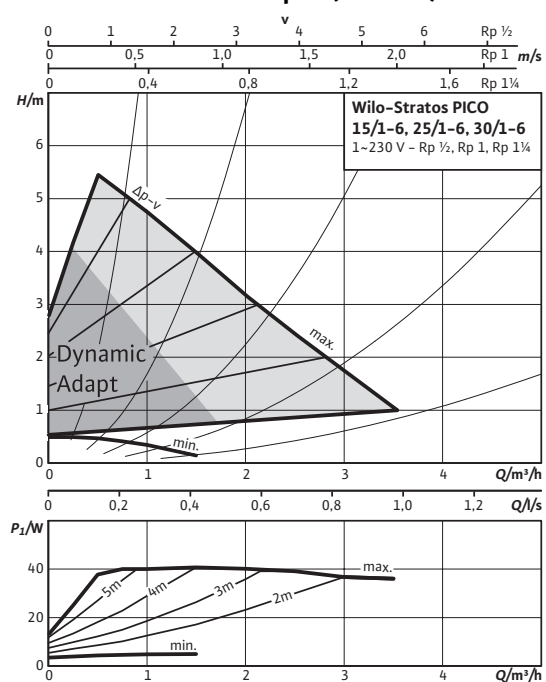
El índice de referencia de los circuladores más eficientes es IEE \leq 0,20. Para el índice de eficiencia energética, observe también la placa de características

Ficha técnica: Wilo-Stratos PICO 15/1-6

Curvas características $\Delta p-c$ (constante)



Curvas características $\Delta p-v$ (variable)



Fluidos admisibles (se pueden solicitar otros)

- Agua de calefacción (según VDI 2035)
- Mezclas de agua/glicol (máx. 1:1; a partir de un 20 % de aditivo se deben comprobar los datos de impulsión)

Campo de aplicación autorizado

Rango de temperaturas con temperatura ambiente máx. +25 °C	+2...+110 °C
Rango de temperaturas con temperatura ambiente máx. +40 °C	+2...+95 °C
Rango de temperaturas con temperatura ambiente máx. +60 °C	+2...+70 °C

Presión de trabajo máxima admisible	P_{max}	10 bar
-------------------------------------	-----------	--------

Conexiones de tubería

Racor	Rp 1/2
Rosca	G 1
Longitud efectiva	$L0$ 130 mm

Motor/componentes electrónicos

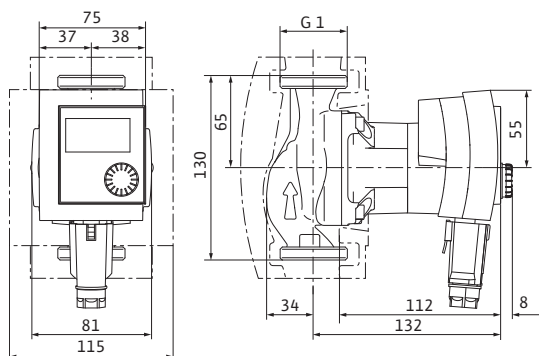
Índice de eficiencia energética (IEE)	$\leq 0,20$
Compatibilidad electromagnética	EN 61800-3
Emisión de interferencias	EN 61000-6-3
Resistencia a interferencias	EN 61000-6-2
Regulación de la velocidad	Convertidor de frecuencia
Tipo de protección	IP X4D
Clase de aislamiento	F
Alimentación eléctrica	1~230 V, 50/60 Hz
Velocidad	n 1200 - 4230 rpm
Potencia nominal del motor	P_2 32 W
Consumo de potencia	P_1 3 - 40 W
Intensidad absorbida	I max. 0,44 A
Protección de motor	no requerida (resistente al bloqueo)
Prensaestopas Connector	11 PG

Materiales

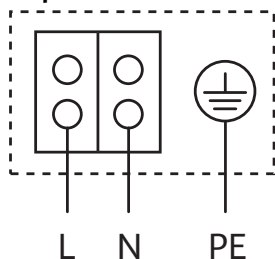
Carcasa de la bomba	Fundición gris (EN-GJL-200)
Rodete	Plástico (PP - 40% GF)
Eje de la bomba	Acero inoxidable
Cojinete	Carbono, impregnado de metal

Ficha técnica: Wilo-Stratos PICO 15/1-6

Plano de dimensiones



Esquema de bornes



Motor resistente al bloqueo

Motor monofásico (EM) 2 polos - 1~230 V, 50 Hz



APPLIES TO EUROPEAN DIRECTIVE FOR ENERGY RELATED PRODUCTS

Altura de entrada mín. en la boca de aspiración para evitar la cavitación a la temperatura de impulsión del agua

Altura de entrada mín. a 50/95/110 °C 0,5 / 3 / 10 m

Información de pedido

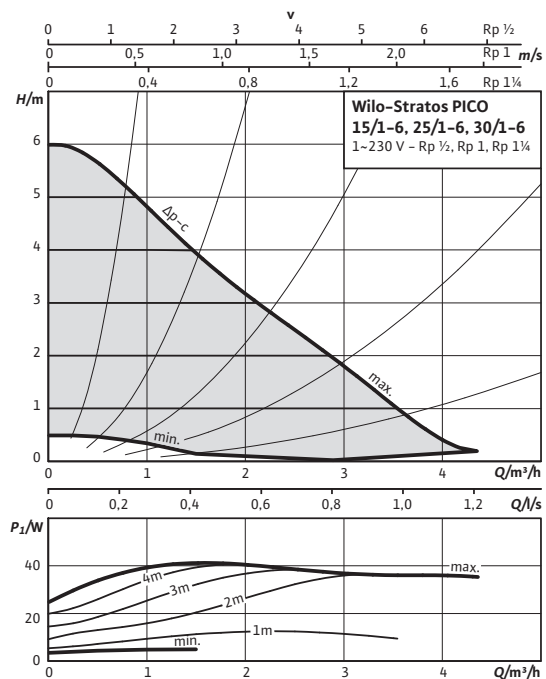
Marca	Wilo
Tipo	Stratos PICO 15/1-6
Ref.	4132461
Peso aprox.	<i>m</i> 1,7 kg

• = admisible, - = inadmisibles

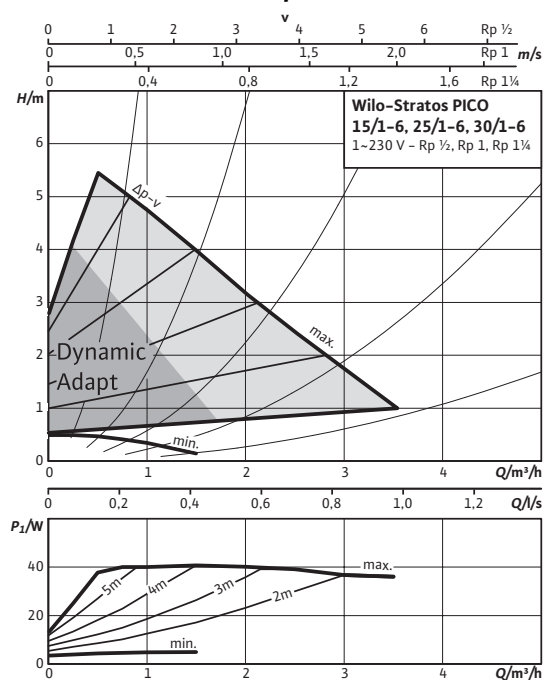
El índice de referencia de los circuladores más eficientes es IEE \leq 0,20. Para el índice de eficiencia energética, observe también la placa de características

Ficha técnica: Wilo-Stratos PICO 25/1-6-RG

Curvas características $\Delta p-c$ (constante)



Curvas características $\Delta p-v$ (variable)



Fluidos admisibles (se pueden solicitar otros)

Agua de calefacción (según VDI 2035)

Mezclas de agua/glicol (máx. 1:1; a partir de un 20 % de aditivo se deben comprobar los datos de impulsión)

Campo de aplicación autorizado

Rango de temperaturas con temperatura ambiente máx. +25 °C: +2...+110 °C

Rango de temperaturas con temperatura ambiente máx. +40 °C: +2...+95 °C

Rango de temperaturas con temperatura ambiente máx. +60 °C: +2...+70 °C

Presión de trabajo máxima admisible: P_{max} 10 bar

Conexiones de tubería

Racor: Rp 1

Rosca: G 1 1/2

Longitud efectiva: $L0$ 180 mm

Motor/componentes electrónicos

Índice de eficiencia energética (IEE) $\leq 0,20$

Compatibilidad electromagnética: EN 61800-3

Emisión de interferencias: EN 61000-6-3

Resistencia a interferencias: EN 61000-6-2

Regulación de la velocidad: Convertidor de frecuencia

Tipo de protección: IP X4D

Clase de aislamiento: F

Alimentación eléctrica: 1~230 V, 50/60 Hz

Velocidad: n 1200 - 4230 rpm

Potencia nominal del motor: P_2 32 W

Consumo de potencia: P_1 3 - 40 W

Intensidad absorbida: I máx. 0,44 A

Protección de motor: no requerida (resistente al bloqueo)

Prensaestopas Connector: 11 PG

Materiales

Carcasa de la bomba: Bronce (CC491K)

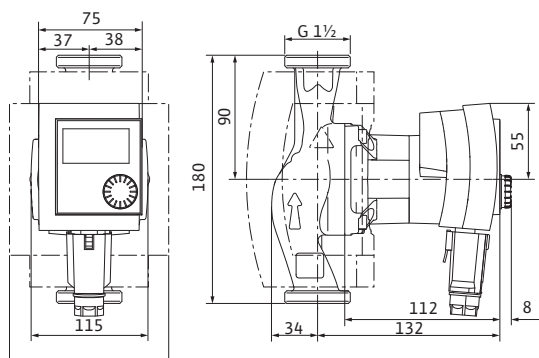
Rodete: Plástico (PP - 40% GF)

Eje de la bomba: Acero inoxidable

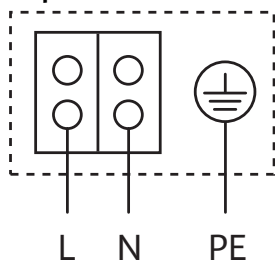
Cojinete: Carbono, impregnado de metal

Ficha técnica: Wilo-Stratos PICO 25/1-6-RG

Plano de dimensiones



Esquema de bornes



Motor resistente al bloqueo

Motor monofásico (EM) 2 polos - 1~230 V, 50 Hz



Altura de entrada mín. en la boca de aspiración para evitar la cavitación a la temperatura de impulsión del agua

Altura de entrada mín. a 50/95/110 °C 0,5 / 3 / 10 m

Información de pedido

Marca	Wilo	
Tipo	Stratos PICO 25/1-6-RG	
Ref.	4132469	
Peso aprox.	<i>m</i>	2,22 kg

• = admisible, - = inadmisibles

El índice de referencia de los circuladores más eficientes es IEE ≤ 0,20. Para el índice de eficiencia energética, observe también la placa de características