

Descripción de las series: Wilo-Star-Z



Tipo

Bomba circuladora de rotor húmedo con conexión roscada

Aplicación

Sistemas de recirculación de ACS en industrias y edificaciones.
Circulador adecuado solamente para agua potable.

Código del tipo

Ejemplo: **Wilo-Star-Z 20/1Wilo-Star-Z 15 TT**

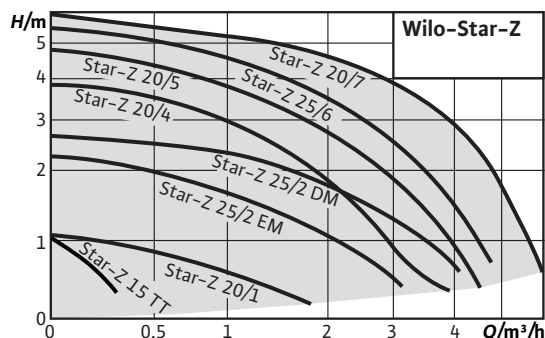
| | |
|-------------|--|
| Star | Bomba estándar |
| Z | Bomba circuladora |
| 20/ | Diámetro nominal de conexión |
| 1 | Altura de impulsión nominal [m] |
| TT | con reloj conmutador integrado y control de temperatura (sólo Z 15 TT) |
| EM | Motor monofásico (1~) |
| DM | Motor trifásico (3~) |
| -3 | 3 velocidades |

Características especiales/ventajas del producto

- Bombas monofásicas con conexión eléctrica rápida
- Todos los componentes de material sintético que están en contacto con el fluido cumplen los requisitos KTW
- Aislamiento térmico de serie para Star-Z 15 TT.
- Star-Z 15 TT con reloj conmutador integrado y termostato, pantalla LCD con lenguaje mediante símbolos, tecnología de botón rojo y reconocimiento automático de desinfección térmica del depósito de agua caliente sanitaria, así como válvula de corte de esfera en el lado de aspiración y válvula antirretorno en el lado de impulsión.

Datos técnicos

- Velocidad constante; en Star-Z...-3 tres velocidades seleccionables
- Temperatura del fluido:
 - Agua potable hasta 3,21 mmol/l (18 °dH): máx. +65 °C, en el servicio de corta operación (2 h) hasta +70 °C
- Alimentación eléctrica 1~230 V, 50 Hz; para Star-Z, 25/2 DM 3~400 V, 50 Hz
- Tipo de protección IP 44 (IP 42 para Star-Z 15 TT)
- Diámetro nominal Rp ½, Rp 1
- Presión de trabajo máx. 10 bar



Equipamiento/función

Modos de funcionamiento

- Conmutación de velocidades (sólo Star-Z...-3)

Funciones manuales

- Ajuste de las velocidades (1 velocidad, 3 velocidades en bombas Star-Z...-3)

Funciones automáticas

- Función de conmutación temporizada para la programación de 3 intervalos de conexión o desconexión (sólo Z 15 TT)
 - Control de temperatura para mantener constante la temperatura de retorno del sistema de circulación de ACS (sólo Z 15 TT)
 - Rutina de desinfección térmica (reconocimiento y ayuda en la desinfección térmica del depósito de agua caliente sanitaria) (sólo Z 15 TT)
 - Protección antibloqueo (sólo Z 15 TT)
- Funciones de indicación y aviso
- Pantalla LCD para indicación de datos de la bomba y códigos de fallo (sólo Z 15 TT)

Equipamiento

- Asiento de llave en el cuerpo de la bomba (sólo Star-Z 25)
- Entrada del cable posible en los dos lados (sólo Star-Z 20, Star-Z 25)
- Conexión rápida con bornes de muelle
- Motor resistente al bloqueo
- Válvula antirretorno integrada en el lado de presión (sólo para Star-Z 15 TT)
- Válvula de corte de esfera integrada en el lado de aspiración (sólo para Star-Z 15 TT)
- Incl. reloj conmutador (sólo Z 15 TT)

Materiales

- Carcasa de la bomba:
 - Latón: Star-Z 15
 - Latón rojo: Star-Z 20, Star-Z 25
- Rodete: Plástico
- Eje:
 - Acero inoxidable: Star-Z 15
 - Cerámica de óxido: Star-Z 20, Star-Z 25
- Cojinete: Carbono, impregnado de resina

Suministro

- Bomba
- Incl. juntas en la conexión roscada
- Incl. instrucciones de instalación y funcionamiento
- Incl. aislamiento térmico (sólo Star-Z 15 TT)

Accesorios

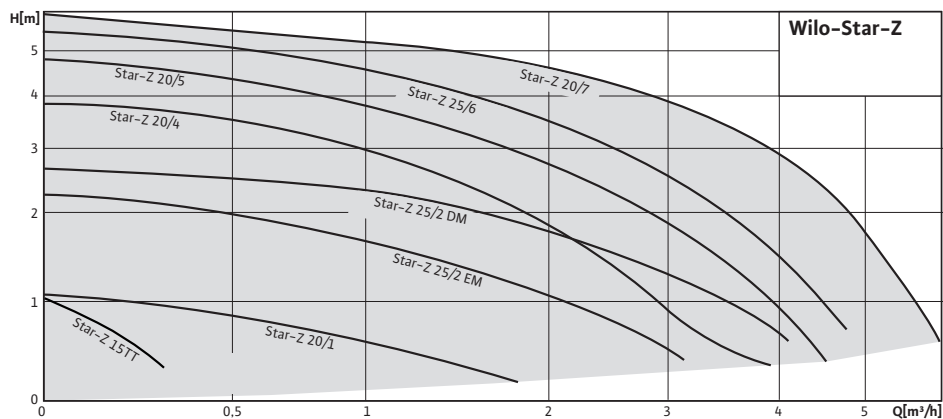
- Racores
- Piezas de compensación
- Coquillas termoaislantes para Star-Z 20, 25
- Racor de latón en el caso de las bombas roscadas: Rosca exterior/conexión soldada interior

Descripción de las series: Wilo-Star-Z

- Módulo temporizador enchufable S1R-h de Wilo para Star-Z 20/1, 25/2 EM (ejecución de corriente monofásica)
- Dispositivo temporizador SK 601N de Wilo en combinación con SK 602 de Wilo (como contactor) para Star-Z 25/2 DM (ejecución de corriente trifásica)
- Dispositivo temporizador SK 601N de Wilo para arranque/desconexión dependientes del tiempo para Star-Z 20, 25

Diagrama general: Wilo-Star-Z

Curvas características

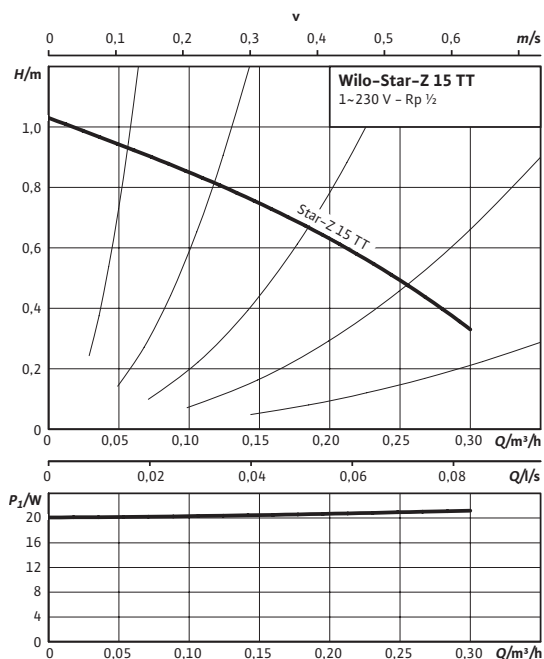


Lista de productos: Wilo-Star-Z

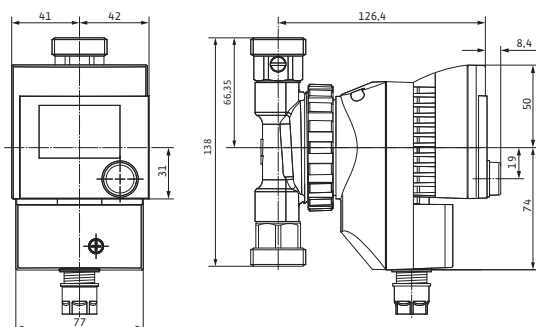
| Tipo | Caudal máx. | Altura de impulsión máx. | Rosca | Racor | Presión nominal | Longitud efectiva | Alimentación eléctrica | Peso bruto | Unidades por paleta | Ref. |
|----------------|-----------------|--------------------------|-------|-------|-----------------|-------------------|------------------------|------------|---------------------|---------|
| | $Q_{max}/m^3/h$ | H_{max}/m | | | PN/bar | $L0/mm$ | | m/kg | | |
| Star-Z 15 TT | 0,3 | 1,1 | G 1 | Rp ½ | 10 | 138 | 1~230 V, 50 Hz | 2,3 | 147 | 4110919 |
| Star-Z 20/1 | 1,7 | 1,0 | G 1 | Rp ½ | 10 | 140 | 1~230 V, 50 Hz | 2,2 | 256 | 4028111 |
| Star-Z 20/4-3 | 3,5 | 4,0 | G 1¼ | Rp ¾ | 10 | 150 | 1~230 V, 50 Hz | 2,4 | 256 | 4081193 |
| Star-Z 20/5-3 | 4,5 | 5,0 | G 1¼ | Rp ¾ | 10 | 150 | 1~230 V, 50 Hz | 2,5 | 256 | 4081198 |
| Star-Z 20/7-3 | 5,5 | 6,0 | G 1¼ | Rp ¾ | 10 | 150 | 1~230 V, 50 Hz | 2,9 | 256 | 4081203 |
| Star-Z 25/2 DM | 3,7 | 2,9 | G 1½ | Rp 1 | 10 | 180 | 3~400 V, 50 Hz | 2,6 | 90 | 4037124 |
| Star-Z 25/2 EM | 3,1 | 2,0 | G 1½ | Rp 1 | 10 | 180 | 1~230 V, 50 Hz | 2,4 | 256 | 4029062 |
| Star-Z 25/6-3 | 4,8 | 6,0 | G 1½ | Rp 1 | 10 | 180 | 1~230 V, 50 Hz | 2,7 | 60 | 4047573 |

Ficha técnica: Wilo-Star-Z 15 TT

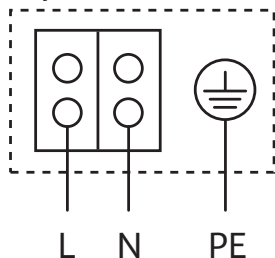
Curvas características Corriente monofásica



Plano de dimensiones A



Esquema de bornes



Motor resistente al bloqueo
Motor monofásico (EM) 2 polos - 1~230 V, 50 Hz
Con condensador integrado

Fluidos admisibles (se pueden solicitar otros)

Agua potable y agua para la industria alimentaria según el Reglamento relativo al agua potable de Alemania («TrinkwV 2001»)

Campo de aplicación autorizado

Rango de temperaturas con temperatura ambiente máx. +25 °C

+15...+110 °C

Rango de temperaturas con temperatura ambiente máx. +40 °C

-10...+110 °C

Rango de temperaturas para aplicación en sistemas de recirculación de ACS con una temperatura ambiente máx. de +40 °C

+2 ... +65 °C

Rango de temperaturas para aplicación en sistemas de recirculación de ACS a una temperatura ambiente máx. de +40 °C en servicio de corta operación 2 h [°C]

T 70 °C

Dureza total máx. admisible en sistemas de recirculación de ACS

3,21 mmol/l (18 °dH)

Presión de trabajo máxima admisible

P_{max} 10 bar

Conexiones de tubería

| | |
|-------------------|-----------|
| Racor | Rp ½ |
| Rosca | G 1 |
| Longitud efectiva | L0 138 mm |

Motor/componentes electrónicos

| | |
|------------------------------|-------------------------------------|
| Emisión de interferencias | EN 61000-6-3 |
| Resistencia a interferencias | EN 61000-6-2 |
| Tipo de protección | IP 42 |
| Clase de aislamiento | F |
| Alimentación eléctrica | 1~230 V, 50 Hz |
| Velocidad | n 2700 rpm |
| Consumo de potencia | P_1 max. 22 W |
| Intensidad absorbida | I max. 0,25 A |
| Protección de motor | no requerida(resistente al bloqueo) |
| Prensaestopas | PG 1x9 |

Materiales

| | |
|---------------------|-------------------|
| Carcasa de la bomba | Latón (CuZn40Pb2) |
| Rodete | Plástico (PPO) |

Ficha técnica: Wilo-Star-Z 15 TT

| | |
|-----------------|--|
| Eje de la bomba | Acero inoxidable (X35CrMo17) |
| Cojinete | Carbono, impregnado con resina sintética |

Altura de entrada mín. en la boca de aspiración para evitar la cavitación a la temperatura de impulsión del agua

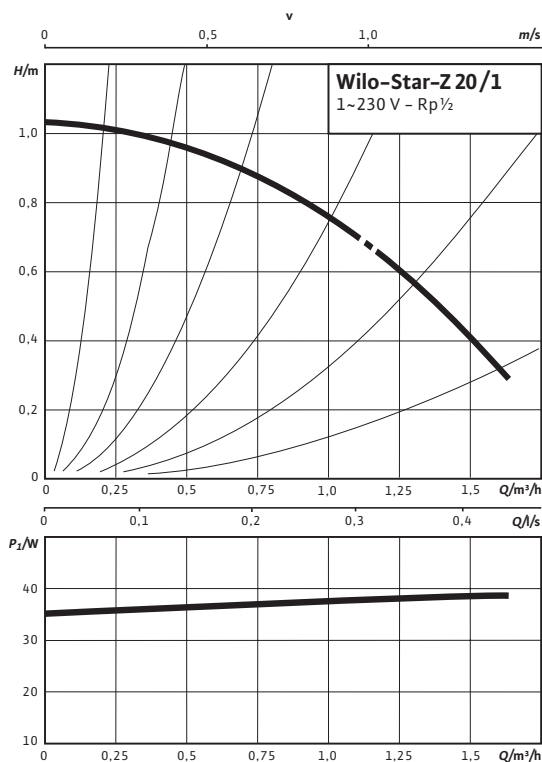
Altura de entrada mín. a 40/65/110 °C 0,5 / 2 / 0 m

Información de pedido

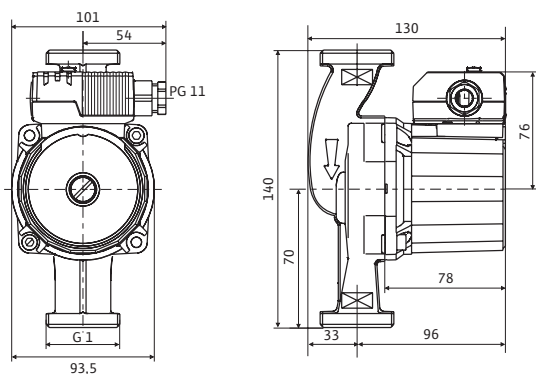
| | |
|-------------|---------------|
| Marca | Wilo |
| Tipo | Star-Z 15 TT |
| Ref. | 4110919 |
| Peso aprox. | <i>m</i> 2 kg |

Ficha técnica: Wilo-Star-Z 20/1

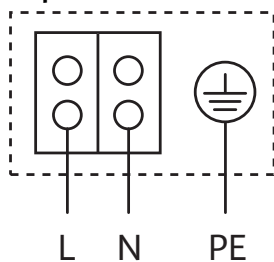
Curvas características Corriente monofásica



Plano de dimensiones



Esquema de bornes



Motor resistente al bloqueo
Motor monofásico (EM) 2 polos - 1~230 V, 50 Hz
Con condensador integrado

Fluidos admisibles (se pueden solicitar otros)

Agua potable y agua para la industria alimentaria según el Reglamento relativo al agua potable de Alemania («TrinkwV 2001»)

Campo de aplicación autorizado

Rango de temperaturas con temperatura ambiente máx. +25 °C: -10...+110 °C

Rango de temperaturas con temperatura ambiente máx. +40 °C: -10...+95 °C

Rango de temperaturas para aplicación en sistemas de recirculación de ACS con una temperatura ambiente máx. de +40 °C: +2 ... +65 °C

Rango de temperaturas para aplicación en sistemas de recirculación de ACS a una temperatura ambiente máx. de +40 °C en servicio de corta operación 2 h [°C]: T 70 °C

Dureza total máx. admisible en sistemas de recirculación de ACS: 3,21 mmol/l (18 °dH)

Presión de trabajo máxima admisible: P_{max} 10 bar

Conexiones de tubería

Racor: Rp 1/2
Rosca: G 1
Longitud efectiva: L_0 140 mm

Motor/componentes electrónicos

Emisión de interferencias: EN 61000-6-3

Resistencia a interferencias: EN 61000-6-2

Tipo de protección: IP 44

Clase de aislamiento: F

Alimentación eléctrica: 1~230 V, 50 Hz

Velocidad: n 2700 rpm

Consumo de potencia: P_1 36 - 38 W

Intensidad absorbida: I max. 0,18 A

Protección de motor: no requerida (resistente al bloqueo)

Prensaestopas: PG 1x11

Materiales

Ficha técnica: Wilo-Star-Z 20/1

| | |
|---------------------|---|
| Carcasa de la bomba | Latón rojo (CC 499K) según DIN 50930-6, conforme a decreto alemán TrinkwV |
| Rodete | Plástico (PPO) |
| Eje de la bomba | Cerámica de óxido, marrón (Al ₂ O ₃) |
| Cojinete | Carbono, impregnado con resina sintética |

Altura de entrada mín. en la boca de aspiración para evitar la cavitación a la temperatura de impulsión del agua

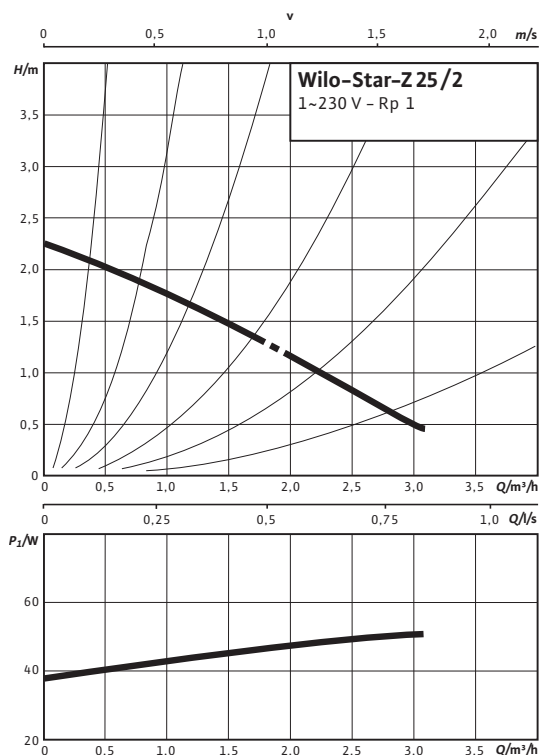
| | |
|---------------------------------------|----------------|
| Altura de entrada mín. a 40/65/110 °C | 0,5 / 3 / 10 m |
|---------------------------------------|----------------|

Información de pedido

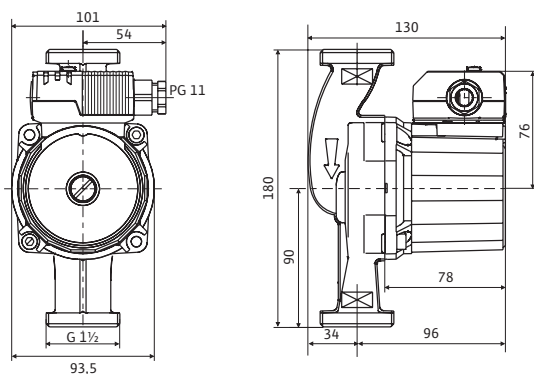
| | |
|-------------|---------------|
| Marca | Wilo |
| Tipo | Star-Z 20/1 |
| Ref. | 4028111 |
| Peso aprox. | <i>m</i> 2 kg |

Ficha técnica: Wilo-Star-Z 25/2 EM

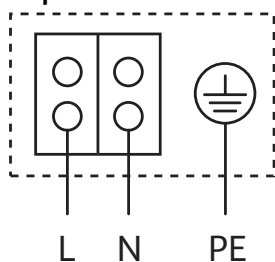
Curvas características Corriente monofásica



Plano de dimensiones



Esquema de bornes



Motor resistente al bloqueo
Motor monofásico (EM) 2 polos - 1~230 V, 50 Hz
Con condensador integrado

Fluidos admisibles (se pueden solicitar otros)

Agua potable y agua para la industria alimentaria según el Reglamento relativo al agua potable de Alemania («TrinkwV 2001»)

Campo de aplicación autorizado

| | |
|---|----------------------|
| Rango de temperaturas con temperatura ambiente máx. +25 °C | -10...+110 °C |
| Rango de temperaturas con temperatura ambiente máx. +40 °C | -10...+95 °C |
| Rango de temperaturas para aplicación en sistemas de recirculación de ACS con una temperatura ambiente máx. de +40 °C | +2 ... +65 °C |
| Rango de temperaturas para aplicación en sistemas de recirculación de ACS a una temperatura ambiente máx. de +40 °C en servicio de corta operación 2 h [°C] | T 70 °C |
| Dureza total máx. admisible en sistemas de recirculación de ACS | 3,21 mmol/l (18 °dH) |
| Presión de trabajo máxima admisible | P_{max} 10 bar |

Conexiones de tubería

| | |
|-------------------|-----------|
| Racor | Rp 1 |
| Rosca | G 1 1/2 |
| Longitud efectiva | L0 180 mm |

Motor/componentes electrónicos

| | |
|------------------------------|-------------------------------------|
| Emisión de interferencias | EN 61000-6-3 |
| Resistencia a interferencias | EN 61000-6-2 |
| Tipo de protección | IP 44 |
| Clase de aislamiento | F |
| Alimentación eléctrica | 1~230 V, 50 Hz |
| Velocidad | n 2700 rpm |
| Consumo de potencia | P_1 max. 46 W |
| Intensidad absorbida | I max. 0,22 A |
| Protección de motor | no requerida(resistente al bloqueo) |
| Prensaestopas | PG 1x11 |

Materiales

Ficha técnica: Wilo-Star-Z 25/2 EM

| | |
|---------------------|---|
| Carcasa de la bomba | Latón rojo (CC 499K) según DIN 50930-6, conforme a decreto alemán TrinkwV |
| Rodete | Plástico (PPO) |
| Eje de la bomba | Cerámica de óxido, marrón (Al ₂ O ₃) |
| Cojinete | Carbono, impregnado con resina sintética |

Altura de entrada mín. en la boca de aspiración para evitar la cavitación a la temperatura de impulsión del agua

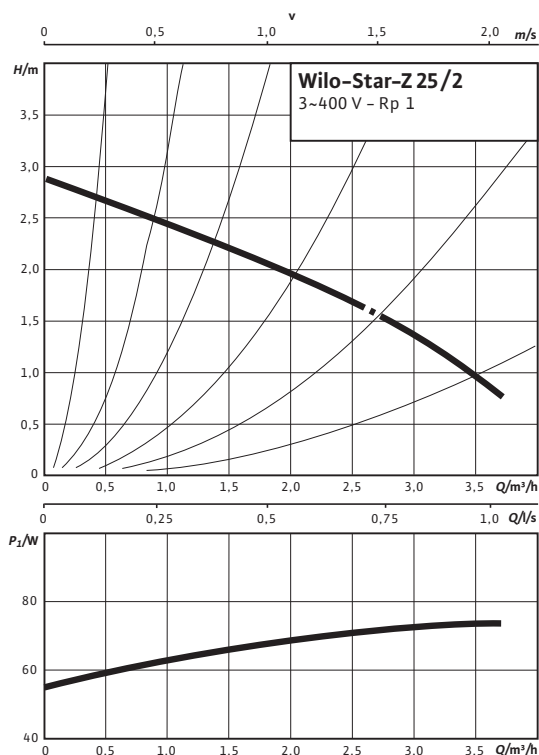
| | |
|---------------------------------------|----------------|
| Altura de entrada mín. a 40/65/110 °C | 0,5 / 3 / 10 m |
|---------------------------------------|----------------|

Información de pedido

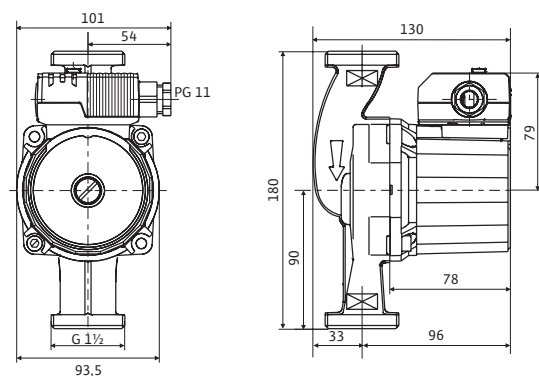
| | |
|-------------|----------------|
| Marca | Wilo |
| Tipo | Star-Z 25/2 EM |
| Ref. | 4029062 |
| Peso aprox. | <i>m</i> 2 kg |

Ficha técnica: Wilo-Star-Z 25/2 DM

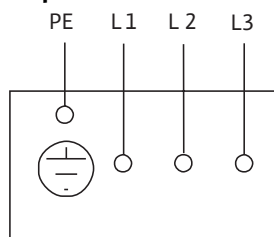
Curvas características Corriente trifásica



Plano de dimensiones



Esquema de bornes 3~400 V



Motor trifásico (DM), 2 polos - 3~400 V, 50 Hz

Fluidos admisibles (se pueden solicitar otros)

Agua potable y agua para la industria alimentaria según el Reglamento relativo al agua potable de Alemania («TrinkwV 2001»)

Campo de aplicación autorizado

| | |
|---|----------------------|
| Rango de temperaturas con temperatura ambiente máx. +25 °C | -10...+110 °C |
| Rango de temperaturas con temperatura ambiente máx. +40 °C | -10...+95 °C |
| Rango de temperaturas para aplicación en sistemas de recirculación de ACS con una temperatura ambiente máx. de +40 °C | +2 ... +65 °C |
| Rango de temperaturas para aplicación en sistemas de recirculación de ACS a una temperatura ambiente máx. de +40 °C en servicio de corta operación 2 h [°C] | T 70 °C |
| Dureza total máx. admisible en sistemas de recirculación de ACS | 3,21 mmol/l (18 °dH) |
| Presión de trabajo máxima admisible | P_{max} 10 bar |

Conexiones de tubería

| | |
|-------------------|-----------|
| Racor | Rp 1 |
| Rosca | G 1½ |
| Longitud efectiva | L0 180 mm |

Motor/componentes electrónicos

| | |
|------------------------------|--------------------------------------|
| Emisión de interferencias | EN 61000-6-3 |
| Resistencia a interferencias | EN 61000-6-2 |
| Tipo de protección | IP 44 |
| Clase de aislamiento | F |
| Alimentación eléctrica | 3~400 V, 50 Hz |
| Velocidad | n 2700 rpm |
| Consumo de potencia | P_1 55 - 72 W |
| Intensidad absorbida | I max. 0,16 A |
| Protección de motor | no requerida (resistente al bloqueo) |
| Prensaestopas | PG 1x11 |

Materiales

Ficha técnica: Wilo-Star-Z 25/2 DM

| | |
|---------------------|---|
| Carcasa de la bomba | Latón rojo (CC 499K) según DIN 50930-6, conforme a decreto alemán TrinkwV |
| Rodete | Plástico (PPO) |
| Eje de la bomba | Cerámica de óxido, marrón (Al ₂ O ₃) |
| Cojinete | Carbono, impregnado con resina sintética |

Altura de entrada mín. en la boca de aspiración para evitar la cavitación a la temperatura de impulsión del agua

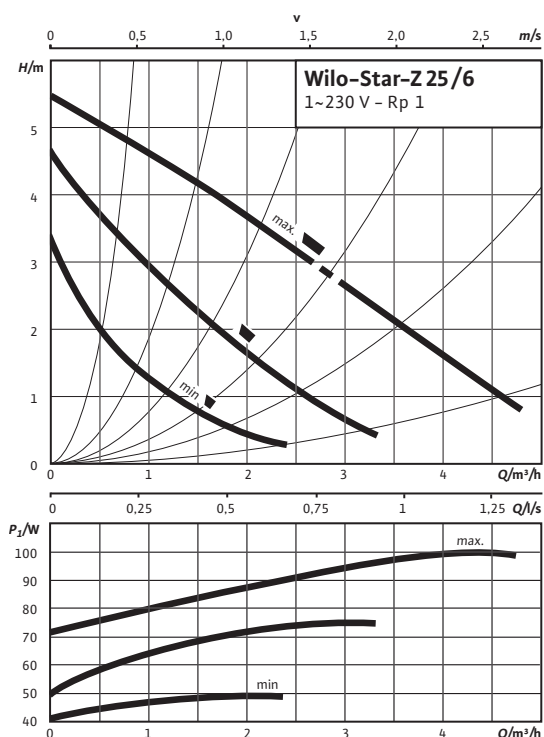
| | |
|---------------------------------------|----------------|
| Altura de entrada mín. a 40/65/110 °C | 0,5 / 3 / 10 m |
|---------------------------------------|----------------|

Información de pedido

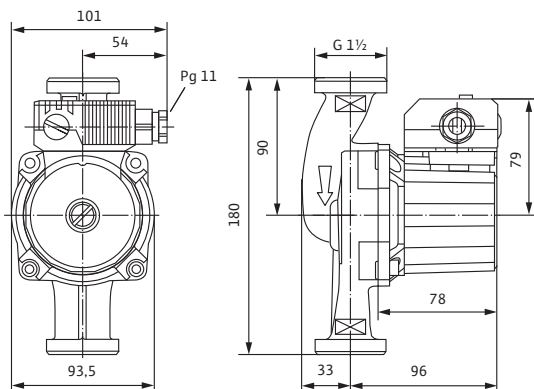
| | |
|-------------|----------------|
| Marca | Wilo |
| Tipo | Star-Z 25/2 DM |
| Ref. | 4037124 |
| Peso aprox. | <i>m</i> 3 kg |

Ficha técnica: Wilo-Star-Z 25/6-3

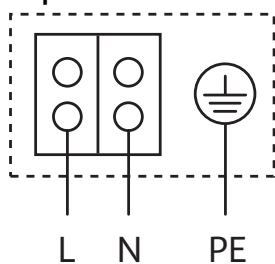
Curvas características Corriente monofásica



Plano de dimensiones



Esquema de bornes



Motor resistente al bloqueo
 Motor monofásico (EM) 2 polos - 1~230 V, 50 Hz
 Con condensador integrado

Fluidos admisibles (se pueden solicitar otros)

Agua potable y agua para la industria alimentaria según el Reglamento relativo al agua potable de Alemania («TrinkwV 2001»)

Campo de aplicación autorizado

| | |
|---|----------------------|
| Rango de temperaturas con temperatura ambiente máx. +25 °C | -10...+110 °C |
| Rango de temperaturas con temperatura ambiente máx. +40 °C | -10...+95 °C |
| Rango de temperaturas para aplicación en sistemas de recirculación de ACS con una temperatura ambiente máx. de +40 °C | +2 ... +65 °C |
| Rango de temperaturas para aplicación en sistemas de recirculación de ACS a una temperatura ambiente máx. de +40 °C en servicio de corta operación 2 h [°C] | T 70 °C |
| Dureza total máx. admisible en sistemas de recirculación de ACS | 3,21 mmol/l (18 °dH) |
| Presión de trabajo máxima admisible | P_{max} 10 bar |

Conexiones de tubería

| | |
|-------------------|-----------|
| Racor | Rp 1 |
| Rosca | G 1½ |
| Longitud efectiva | LO 180 mm |

Motor/componentes electrónicos

| | |
|------------------------------|-------------------------------------|
| Emisión de interferencias | EN 61000-6-3 |
| Resistencia a interferencias | EN 61000-6-2 |
| Tipo de protección | IP 44 |
| Clase de aislamiento | F |
| Alimentación eléctrica | 1~230 V, 50 Hz |
| Velocidad | n 1200 - 2200 rpm |
| Consumo de potencia | P_i 49 / 74 / 99 W |
| Intensidad absorbida | I 0,22 - 0,43 A |
| Protección de motor | no requerida(resistente al bloqueo) |
| Prensaestopas | PG 1x11 |

Materiales

Ficha técnica: Wilo-Star-Z 25/6-3

| | |
|---------------------|---|
| Carcasa de la bomba | Latón rojo (CC 499K) según DIN 50930-6, conforme a decreto alemán TrinkwV |
| Rodete | Plástico (PPO) |
| Eje de la bomba | Cerámica de óxido, marrón (Al ₂ O ₃) |
| Cojinete | Carbono, impregnado con resina sintética |

Altura de entrada mín. en la boca de aspiración para evitar la cavitación a la temperatura de impulsión del agua

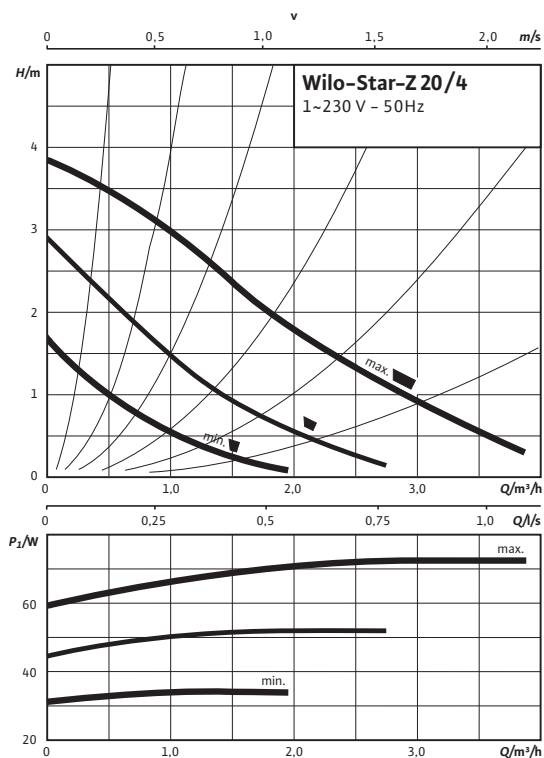
| | |
|---------------------------------------|----------------|
| Altura de entrada mín. a 40/65/110 °C | 0,5 / 3 / 10 m |
|---------------------------------------|----------------|

Información de pedido

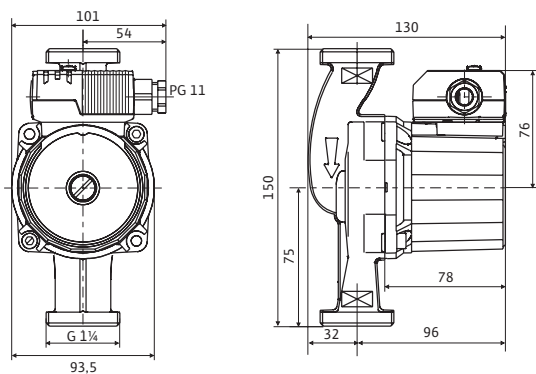
| | |
|-------------|---------------|
| Marca | Wilo |
| Tipo | Star-Z 25/6-3 |
| Ref. | 4047573 |
| Peso aprox. | <i>m</i> 3 kg |

Ficha técnica: Wilo-Star-Z 20/4-3

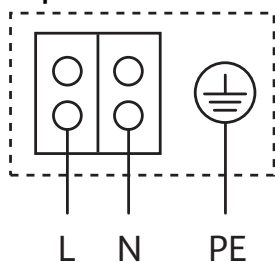
Curvas características Corriente monofásica



Plano de dimensiones



Esquema de bornes



Motor resistente al bloqueo
Motor monofásico (EM) 2 polos - 1~230 V, 50 Hz
Con condensador integrado

Fluidos admisibles (se pueden solicitar otros)

Agua potable y agua para la industria alimentaria según el Reglamento relativo al agua potable de Alemania («TrinkwV 2001»)

Campo de aplicación autorizado

| | |
|---|----------------------|
| Rango de temperaturas con temperatura ambiente máx. +25 °C | -10...+110 °C |
| Rango de temperaturas con temperatura ambiente máx. +40 °C | -10...+95 °C |
| Rango de temperaturas para aplicación en sistemas de recirculación de ACS con una temperatura ambiente máx. de +40 °C | +2 ... +65 °C |
| Rango de temperaturas para aplicación en sistemas de recirculación de ACS a una temperatura ambiente máx. de +40 °C en servicio de corta operación 2 h [°C] | T 70 °C |
| Dureza total máx. admisible en sistemas de recirculación de ACS | 3,21 mmol/l (18 °dH) |
| Presión de trabajo máxima admisible | P_{max} 10 bar |

Conexiones de tubería

| | |
|-------------------|-----------|
| Racor | Rp 3/4 |
| Rosca | G 1 1/4 |
| Longitud efectiva | L0 150 mm |

Motor/componentes electrónicos

| | |
|------------------------------|--------------------------------------|
| Emisión de interferencias | EN 61000-6-3 |
| Resistencia a interferencias | EN 61000-6-2 |
| Tipo de protección | IP 44 |
| Clase de aislamiento | F |
| Alimentación eléctrica | 1~230 V, 50 Hz |
| Velocidad | n 1700 - 2600 rpm |
| Consumo de potencia | P_1 29 - 71 W |
| Intensidad absorbida | I max. 0,31 A |
| Protección de motor | no requerida (resistente al bloqueo) |
| Prensaestopas | PG 1x11 |

Materiales

Ficha técnica: Wilo-Star-Z 20/4-3

| | |
|---------------------|--|
| Carcasa de la bomba | Bronce (CC 491K) de conformidad con la norma DIN 50930-6 y el Reglamento alemán relativo al tratamiento del agua potable (TrinkwV) |
| Rodete | Plástico (PPO) |
| Eje de la bomba | Cerámica de óxido, marrón (Al ₂ O ₃) |
| Cojinete | Carbono, impregnado con resina sintética |

Altura de entrada mín. en la boca de aspiración para evitar la cavitación a la temperatura de impulsión del agua

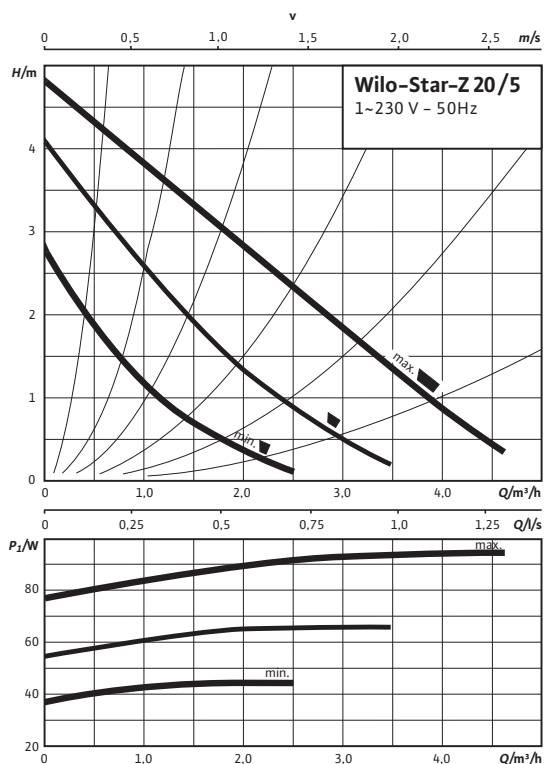
Altura de entrada mín. a 40/65/110 °C 0 / 3 / 10 m

Información de pedido

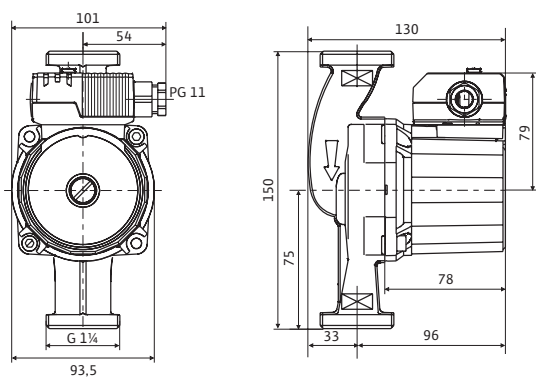
| | |
|-------------|---------------|
| Marca | Wilo |
| Tipo | Star-Z 20/4-3 |
| Ref. | 4081193 |
| Peso aprox. | <i>m</i> 2 kg |

Ficha técnica: Wilo-Star-Z 20/5-3

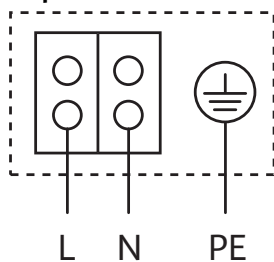
Curvas características Corriente monofásica



Plano de dimensiones



Esquema de bornes



Motor resistente al bloqueo
Motor monofásico (EM) 2 polos - 1~230 V, 50 Hz
Con condensador integrado

Fluidos admisibles (se pueden solicitar otros)

Agua potable y agua para la industria alimentaria según el Reglamento relativo al agua potable de Alemania («TrinkwV 2001»)

Campo de aplicación autorizado

| | |
|---|-------------------------|
| Rango de temperaturas con temperatura ambiente máx. +25 °C | -10...+110 °C |
| Rango de temperaturas con temperatura ambiente máx. +40 °C | -10...+95 °C |
| Rango de temperaturas para aplicación en sistemas de recirculación de ACS con una temperatura ambiente máx. de +40 °C | +2 ... +65 °C |
| Rango de temperaturas para aplicación en sistemas de recirculación de ACS a una temperatura ambiente máx. de +40 °C en servicio de corta operación 2 h [°C] | T 70 °C |
| Dureza total máx. admisible en sistemas de recirculación de ACS | 3,21 mmol/l (18 °dH) |
| Presión de trabajo máxima admisible | P _{max} 10 bar |

Conexiones de tubería

| | |
|-------------------|-----------|
| Racor | Rp 3/4 |
| Rosca | G 1 1/4 |
| Longitud efectiva | L0 150 mm |

Motor/componentes electrónicos

| | |
|------------------------------|-------------------------------------|
| Emisión de interferencias | EN 61000-6-3 |
| Resistencia a interferencias | EN 61000-6-2 |
| Tipo de protección | IP 44 |
| Clase de aislamiento | F |
| Alimentación eléctrica | 1~230 V, 50 Hz |
| Velocidad | n 2000 - 2600 rpm |
| Consumo de potencia | P ₁ 43 - 93 W |
| Intensidad absorbida | I max. 0,40 A |
| Protección de motor | no requerida(resistente al bloqueo) |
| Prensaestopas | PG 1x11 |

Materiales

Ficha técnica: Wilo-Star-Z 20/5-3

| | |
|---------------------|--|
| Carcasa de la bomba | Bronce (CC 491K) de conformidad con la norma DIN 50930-6 y el Reglamento alemán relativo al tratamiento del agua potable (TrinkwV) |
| Rodete | Plástico (PPO) |
| Eje de la bomba | Cerámica de óxido, marrón (Al ₂ O ₃) |
| Cojinete | Carbono, impregnado con resina sintética |

Altura de entrada mín. en la boca de aspiración para evitar la cavitación a la temperatura de impulsión del agua

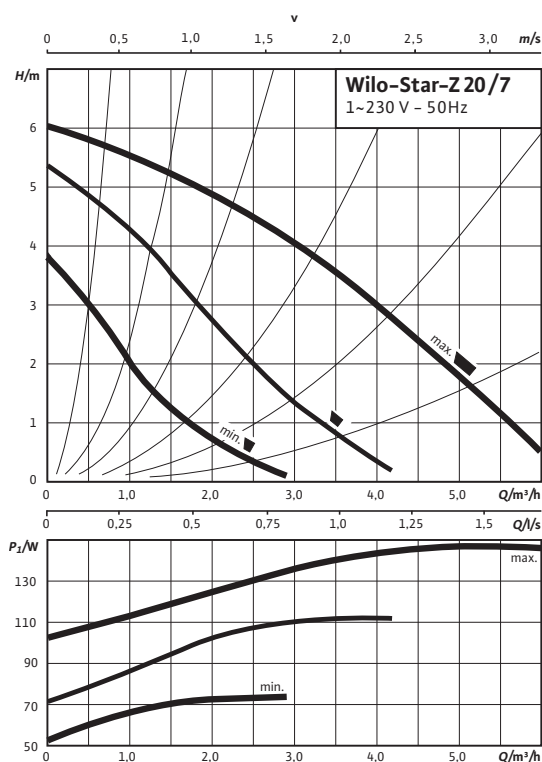
Altura de entrada mín. a 40/65/110 °C 0 / 3 / 10 m

Información de pedido

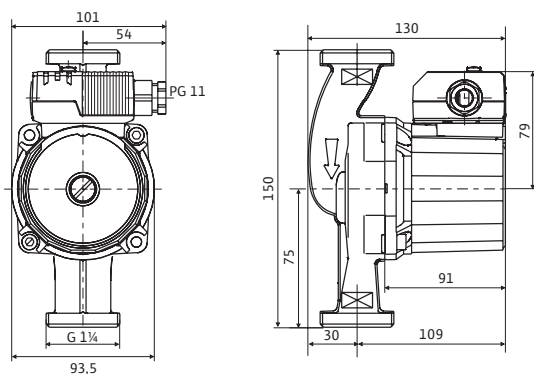
| | |
|-------------|---------------|
| Marca | Wilo |
| Tipo | Star-Z 20/5-3 |
| Ref. | 4081198 |
| Peso aprox. | <i>m</i> 3 kg |

Ficha técnica: Wilo-Star-Z 20/7-3

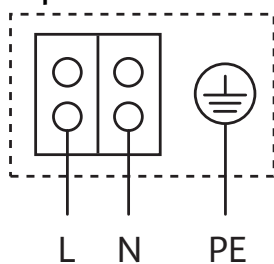
Curvas características Corriente monofásica



Plano de dimensiones



Esquema de bornes



Motor resistente al bloqueo
Motor monofásico (EM) 2 polos - 1~230 V, 50 Hz
Con condensador integrado

Fluidos admisibles (se pueden solicitar otros)

Agua potable y agua para la industria alimentaria según el Reglamento relativo al agua potable de Alemania («TrinkwV 2001»)

Campo de aplicación autorizado

| | |
|---|-------------------------|
| Rango de temperaturas con temperatura ambiente máx. +25 °C | -10...+110 °C |
| Rango de temperaturas con temperatura ambiente máx. +40 °C | -10...+95 °C |
| Rango de temperaturas para aplicación en sistemas de recirculación de ACS con una temperatura ambiente máx. de +40 °C | +2 ... +65 °C |
| Rango de temperaturas para aplicación en sistemas de recirculación de ACS a una temperatura ambiente máx. de +40 °C en servicio de corta operación 2 h [°C] | T 70 °C |
| Dureza total máx. admisible en sistemas de recirculación de ACS | 3,21 mmol/l (18 °dH) |
| Presión de trabajo máxima admisible | P _{max} 10 bar |

Conexiones de tubería

| | |
|-------------------|-----------|
| Racor | Rp 3/4 |
| Rosca | G 1 1/4 |
| Longitud efectiva | L0 150 mm |

Motor/componentes electrónicos

| | |
|------------------------------|-------------------------------------|
| Emisión de interferencias | EN 61000-6-3 |
| Resistencia a interferencias | EN 61000-6-2 |
| Tipo de protección | IP 44 |
| Clase de aislamiento | F |
| Alimentación eléctrica | 1~230 V, 50 Hz |
| Velocidad | n 2000 - 2700 rpm |
| Consumo de potencia | P ₁ 52 - 146 W |
| Intensidad absorbida | I max. 0,65 A |
| Protección de motor | no requerida(resistente al bloqueo) |
| Prensaestopas | PG 1x11 |

Materiales

Ficha técnica: Wilo-Star-Z 20/7-3

| | |
|---------------------|--|
| Carcasa de la bomba | Bronce (CC 491K) de conformidad con la norma DIN 50930-6 y el Reglamento alemán relativo al tratamiento del agua potable (TrinkwV) |
| Rodete | Plástico (PPO) |
| Eje de la bomba | Cerámica de óxido, marrón (Al ₂ O ₃) |
| Cojinete | Carbono, impregnado con resina sintética |

Altura de entrada mín. en la boca de aspiración para evitar la cavitación a la temperatura de impulsión del agua

Altura de entrada mín. a 40/65/110 °C 0 / 3 / 10 m

Información de pedido

| | |
|-------------|---------------|
| Marca | Wilo |
| Tipo | Star-Z 20/7-3 |
| Ref. | 4081203 |
| Peso aprox. | <i>m</i> 3 kg |